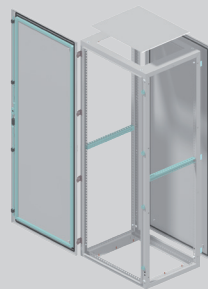


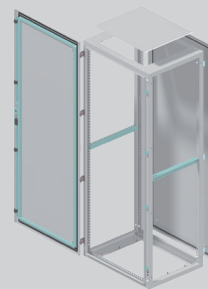


Rozvodnicové a rozváděčové skříně

Řadové skříně QA



strana D32



strana D32

Typ	QA40	QA55
Provedení	oceloplechové	oceloplechové
Instalace	řadová	řadová
Místo použití	vnitřní	vnitřní
Dveře	plné	plné
Krytí (jednokřídlé/dvoukřídlé dveře)	IP40	IP55
Stupeň ochrany před vnějšími mechanickými nárazy	IK10	IK10
Jmenovité hodnoty použitých přístrojů	max. 6 300 A, AC 230/400 V	max. 6 300 A, AC 230/400 V
Třída ochrany	I	I
Plombování modulových krytů	ne	ne

Příslušenství pro vybavení skeletu skříně

Základ		slouží pro kompletaci skeletu skříně: boční kryty, podstavec, kryt dna
Pole		pole pro sestavení rozměrově členitých rozváděčů: rohové a přechodové pole, dělicí kryty, sady pro spojování
Zámky		různé varianty vložek zámků

Příslušenství pro upevnění přístrojů

Vodorovný rošt		pro mechanické upevnění těžších přístrojů na vodorovnou plochu, např. jističe Arion
Svislý rošt		pro mechanické upevnění přístrojů, např. 3VA, Varius,...
Montážní panel		pro upevnění přístrojů
Modulární systém		pro upevnění přístrojů, elektroměrů a zakrytí rozváděče po otevření dveří

Příslušenství

Delta		pro stavbu přípojníc do 6 300 A (viz kapitola E2)
Podpěrné izolátory		pro upevnění přípojníc a ochranného vodiče PE (viz kapitola E7)

Modulární systém

- Shodný pro skříně zapuštěné RZE-Z-..., nástěnné RZE-N-..., zapuštěné s požární odolností RZE-Z-...-EI30S, nástěnné NP a řadové QA.
- Variabilní modulární systém, který tvoří:
 - modulární lišty
 - držáky modulárních lišt"
 - sada PD-MS-D-NP pro skříně NP
 - sada PD-MS-D-QA pro skříně QA
 - čelní kryty
 - DIN lišty
 - přístrojové lišty
 - elektroměrové vany.
- Modulární systém lze namontovat do skříní v několika hloubkách pro požadované zachování místa před kryty.

Modulární lišty

- Pozinkovaný ocelový plech tloušťky 2 mm.
- Vyšší podélné ohyby pro celkové zpevnění.

Čelní kryty

- S výřezem 45 mm výšky 150 nebo 200 mm.
- Bez výřezu výšky 50 až 600 mm.
- Upevnění na modulární lišty rychlouzávěry.
- Uzavření pootočením o 90°.
- Možnost zaplombování.
- Madlo pro manipulaci s krytem.
- Materiál: plast tloušťky 2,5 mm.
- Dovolí snadno vyříznout otvor např. pro jisticí přístroj v neměřené části elektroměrového rozváděče.

Elektroměrové vany

- Montáž na celou šířku skříně.
- Pro 2 až 5 elektroměrů vedle sebe.
- 1 až 3 řady nad sebou pro fakturační měření (2 ÷ 15).
- 4 řady nad sebou pro informativní měření (20).
- Pozinkovaný plech tloušťky 1 mm.
- Výztuha vany.
- Kabelové průchodky pro příklady elektroměrů i HDO.
- Zadní bezpečnostní dorazy.
- Plombovací místa proti odepnutí vany.

DIN lišty

- Výška 35 mm.
- Hloubka 15 mm.

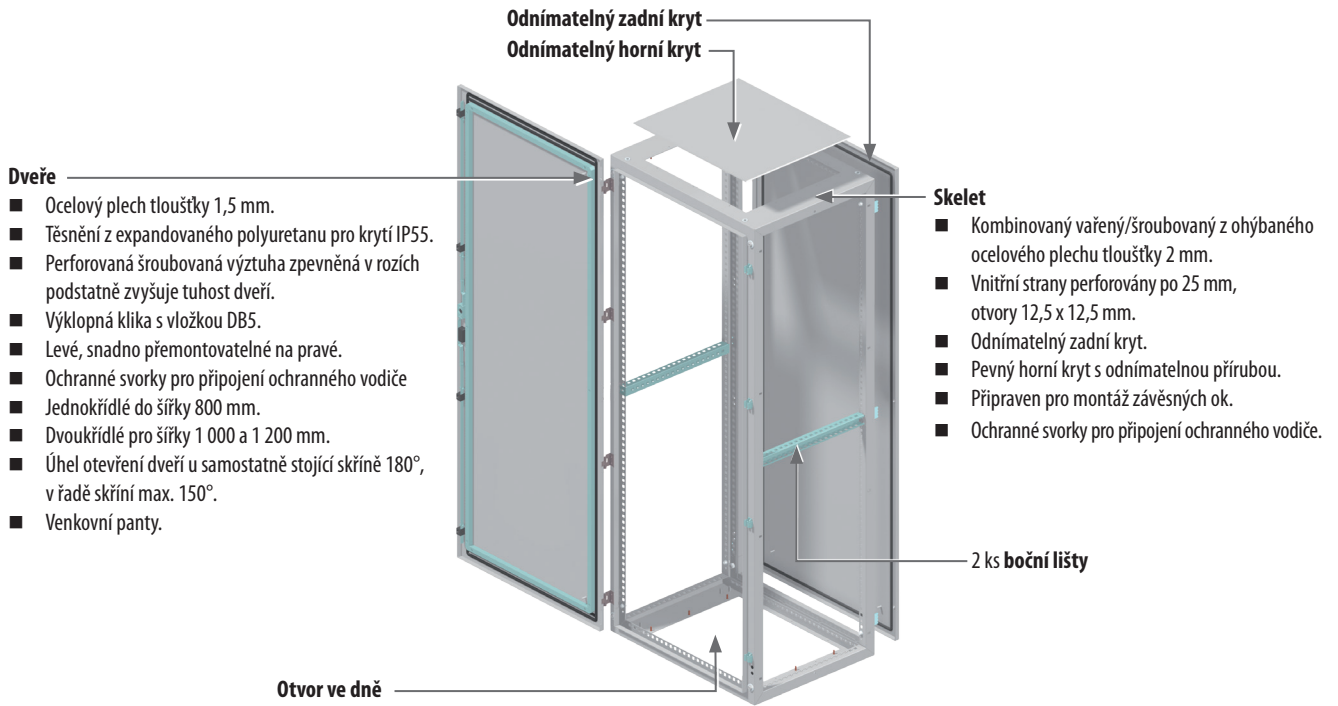
Přístrojové lišty

- Výška 50, 100, 130 nebo 200 mm pro:
 - kompaktní přístroje 3VA ... montáž na 1 nebo 2 přístrojové lišty podle výšky přístroje.
 - pojistkové řadové odpínače 3NP1 do 400 A.
 - jiné přístroje s montážní hloubkou od 46 do 120 mm.

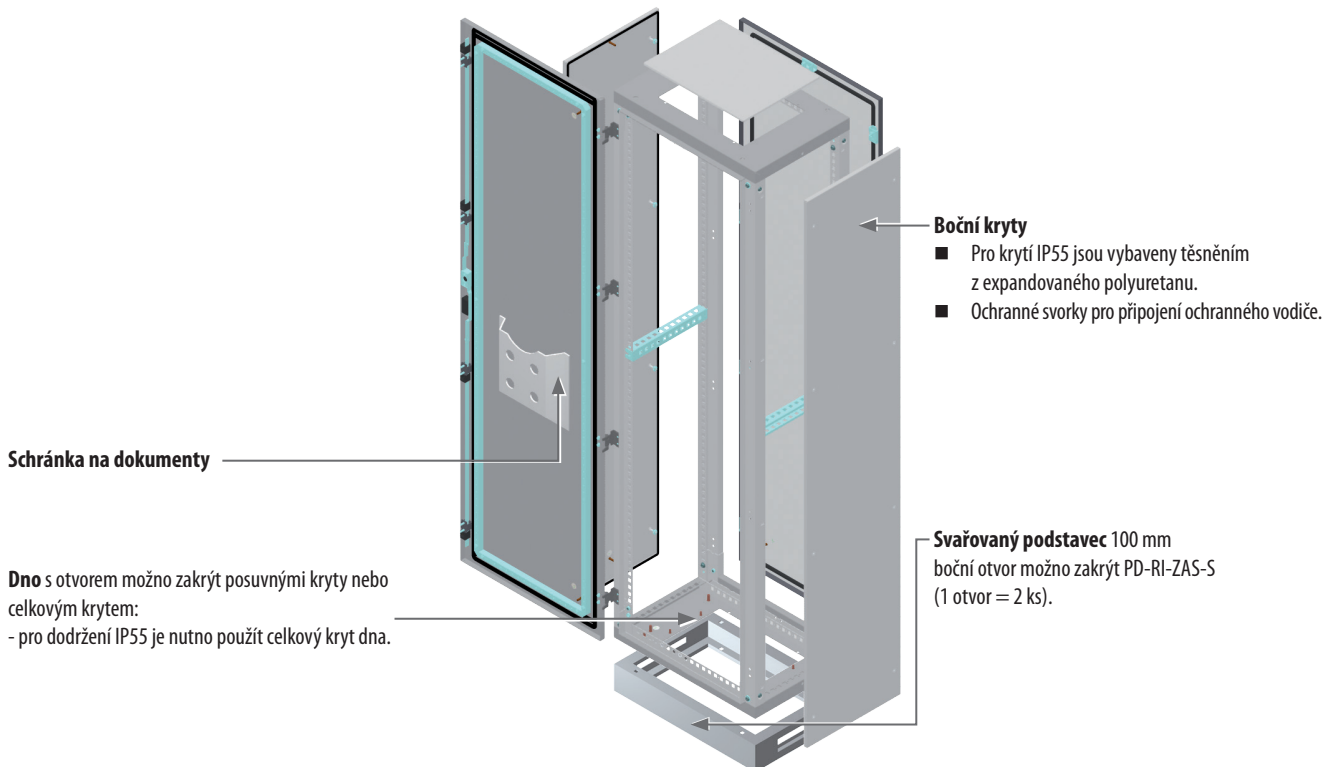


ŘADOVÉ SKŘÍŇE QA

Popis provedení skříní



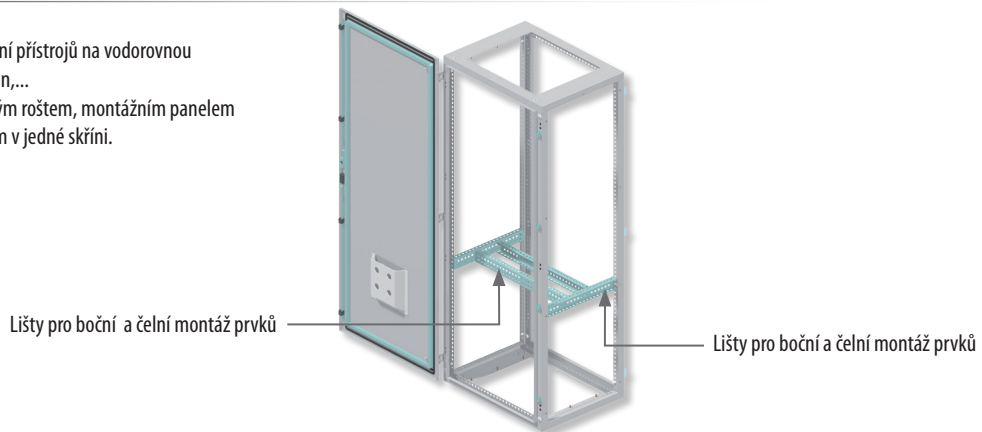
Příslušenství pro komplekci skříně



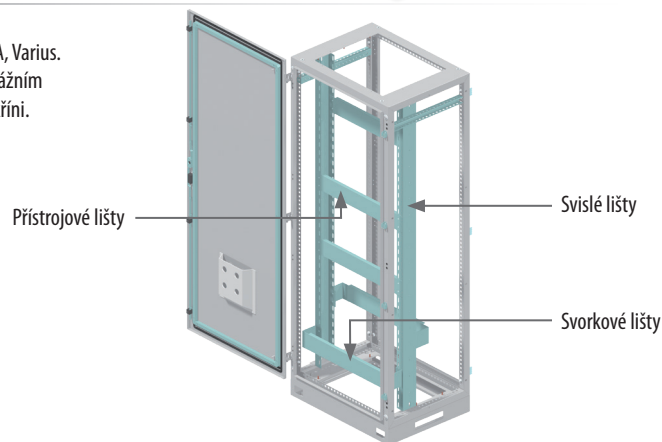
Příslušenství pro osazení přístroji

Vodorovný rošt

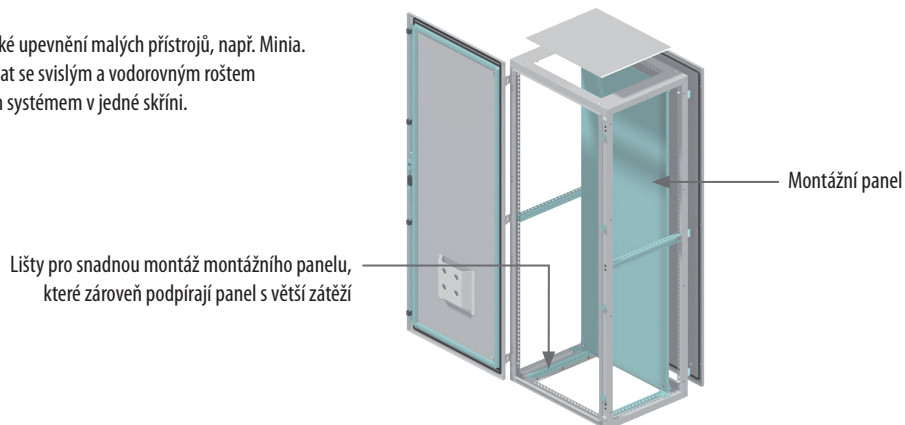
- Pro mechanické upevnění přístrojů na vodorovnou plochu, např. jističů Arion,...
- Lze kombinovat se svislým roštem, montážním panelem a modulárním systémem v jedné skříni.

**Svislý rošt**

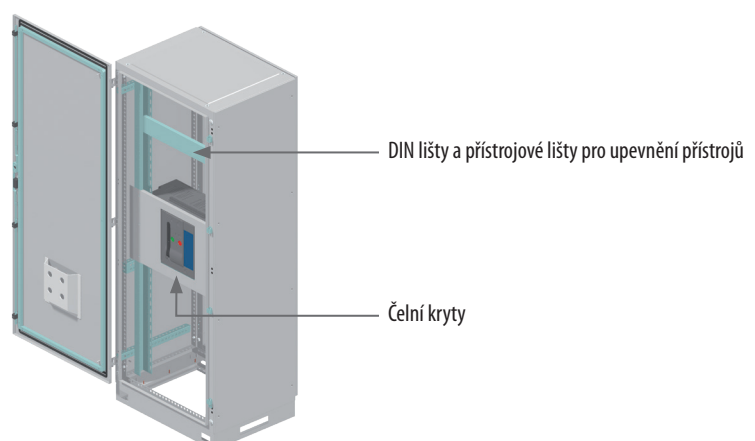
- Pro mechanické upevnění přístrojů, např. 3VA, Varius.
- Lze kombinovat s vodorovným roštem, montážním panelem a modulárním systémem v jedné skříni.

**Montážní panel**

- Pro mechanické upevnění malých přístrojů, např. Minia.
- Lze kombinovat se svislým a vodorovným roštem a modulárním systémem v jedné skříni.

**Modulární systém**

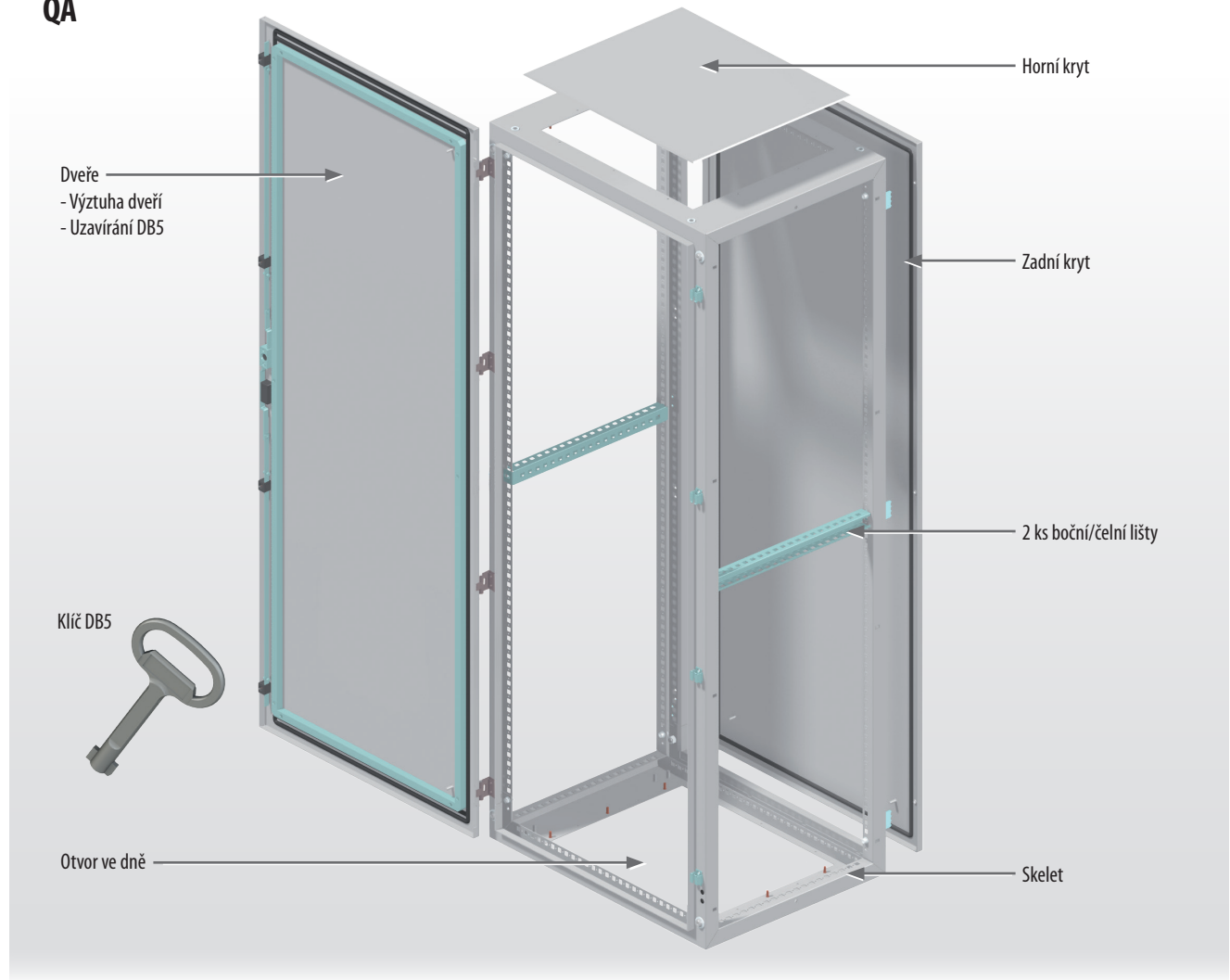
- Pro mechanické upevnění přístrojů, např. Minia, Varius, 3VA s možností zepředu zakrýt celý rozvod čelními kryty.
- Může být použit pro zakrývání skříně v kombinaci s vodorovným nebo svislým roštem stejně jako s montážním panelem.
- Lze osadit i elektroměrovými vanami.



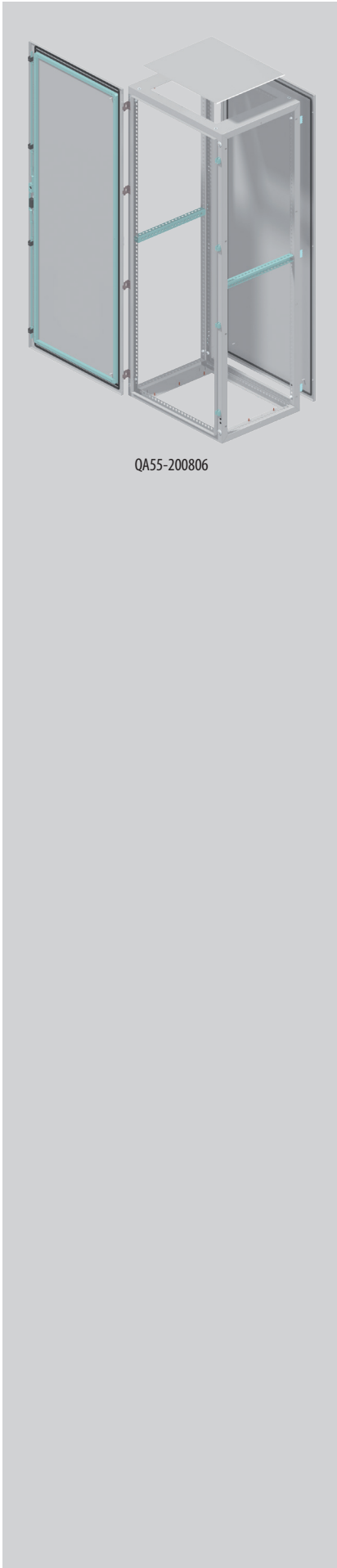
Ke specifikaci rozváděčové skříně a příslušenství lze použít Konfigurator OEZ.

Obsah balení

QA



Ke specifikaci rozváděčové skříně a příslušenství lze použít Konfigurator OEZ.



QA55-200806

Řadové skříně

- Pevný skelet.
- Pro obvody s jmenovitým proudem až 6 300 A.
- Krytí IP40 a IP55.
- Pro dodržení krytí IP55 nutno použít celkový kryt dna (příslušenství).
- Termoreaktivní epoxypolyesterová barva se strukturou RAL 7035.
- Pro šířku 1 000 a 1 200 mm dvoukřídlé dveře.
- Variabilní uspořádání vnitřní náplně volbou montážního panelu nebo přístrojových roštů, které je možno sestavit z různých druhů lišt.
- U provedení IP55 lité těsnění PUR na dveřích, zadním a horním krytu.

Rozměry skeletu [mm]			Skříň IP40		Skříň IP55		Hmotnost
hloubka	šířka	výška	Typ	Objednací kód	Typ	Objednací kód	[kg]
300	600	1 800	QA40-180603	OEZ:35462	QA55-180603	OEZ:35393	66
		2 000	QA40-200603	OEZ:35485	QA55-200603	OEZ:35416	71
		2 200	QA40-220603	OEZ:35508	QA55-220603	OEZ:35439	77
	800	1 800	QA40-180803	OEZ:35468	QA55-180803	OEZ:35399	80
		2 000	QA40-200803	OEZ:35491	QA55-200803	OEZ:35422	85
		2 200	QA40-220803	OEZ:35514	QA55-220803	OEZ:35445	91
	1 000	1 800	QA40-181003	OEZ:35474	QA55-181003	OEZ:35405	94
		2 000	QA40-201003	OEZ:35497	QA55-201003	OEZ:35428	100
		2 200	QA40-221003	OEZ:35520	QA55-221003	OEZ:35451	105
	1 200	1 800	QA40-181203	OEZ:35480	QA55-181203	OEZ:35411	108
		2 000	QA40-201203	OEZ:35503	QA55-201203	OEZ:35434	114
		2 200	QA40-221203	OEZ:35526	QA55-221203	OEZ:35457	119
400	600	1 800	QA40-180604	OEZ:35463	QA55-180604	OEZ:35394	68
		2 000	QA40-200604	OEZ:35486	QA55-200604	OEZ:35417	74
		2 200	QA40-220604	OEZ:35509	QA55-220604	OEZ:35440	79
	800	1 800	QA40-180804	OEZ:35469	QA55-180804	OEZ:35400	87
		2 000	QA40-200804	OEZ:35492	QA55-200804	OEZ:35423	89
		2 200	QA40-220804	OEZ:35515	QA55-220804	OEZ:35446	94
	1 000	1 800	QA40-181004	OEZ:35475	QA55-181004	OEZ:35406	98
		2 000	QA40-201004	OEZ:35498	QA55-201004	OEZ:35429	103
		2 200	QA40-221004	OEZ:35521	QA55-221004	OEZ:35452	109
	1 200	1 800	QA40-181204	OEZ:35481	QA55-181204	OEZ:35412	112
		2 000	QA40-201204	OEZ:35504	QA55-201204	OEZ:35435	118
		2 200	QA40-221204	OEZ:35527	QA55-221204	OEZ:35458	124
500	600	1 800	QA40-180605	OEZ:35464	QA55-180605	OEZ:35395	70
		2 000	QA40-200605	OEZ:35487	QA55-200605	OEZ:35418	76
		2 200	QA40-220605	OEZ:35510	QA55-220605	OEZ:35441	81
	800	1 800	QA40-180805	OEZ:35470	QA55-180805	OEZ:35401	90
		2 000	QA40-200805	OEZ:35493	QA55-200805	OEZ:35424	92
		2 200	QA40-220805	OEZ:35516	QA55-220805	OEZ:35447	98
	1 000	1 800	QA40-181005	OEZ:35476	QA55-181005	OEZ:35407	102
		2 000	QA40-201005	OEZ:35499	QA55-201005	OEZ:35430	107
		2 200	QA40-221005	OEZ:35522	QA55-221005	OEZ:35453	113
	1 200	1 800	QA40-181205	OEZ:35482	QA55-181205	OEZ:35413	117
		2 000	QA40-201205	OEZ:35505	QA55-201205	OEZ:35436	122
		2 200	QA40-221205	OEZ:35528	QA55-221205	OEZ:35459	128
600	600	1 800	QA40-180606	OEZ:35465	QA55-180606	OEZ:35396	73
		2 000	QA40-200606	OEZ:35488	QA55-200606	OEZ:35419	78
		2 200	QA40-220606	OEZ:35511	QA55-220606	OEZ:35442	84
	800	1 800	QA40-180806	OEZ:35471	QA55-180806	OEZ:35402	93
		2 000	QA40-200806	OEZ:35494	QA55-200806	OEZ:35425	96
		2 200	QA40-220806	OEZ:35517	QA55-220806	OEZ:35448	101
	1 000	1 800	QA40-181006	OEZ:35477	QA55-181006	OEZ:35408	105
		2 000	QA40-201006	OEZ:35500	QA55-201006	OEZ:35431	111
		2 200	QA40-221006	OEZ:35523	QA55-221006	OEZ:35454	116
	1 200	1 800	QA40-181206	OEZ:35483	QA55-181206	OEZ:35414	121
		2 000	QA40-201206	OEZ:35506	QA55-201206	OEZ:35437	126
		2 200	QA40-221206	OEZ:35529	QA55-221206	OEZ:35460	132
800	600	1 800	QA40-180608	OEZ:35466	QA55-180608	OEZ:35397	77
		2 000	QA40-200608	OEZ:35489	QA55-200608	OEZ:35420	83
		2 200	QA40-220608	OEZ:35512	QA55-220608	OEZ:35443	88
	800	1 800	QA40-180808	OEZ:35472	QA55-180808	OEZ:35403	100
		2 000	QA40-200808	OEZ:35495	QA55-200808	OEZ:35426	102
		2 200	QA40-220808	OEZ:35518	QA55-220808	OEZ:35449	108
	1 000	1 800	QA40-181008	OEZ:35478	QA55-181008	OEZ:35409	112
		2 000	QA40-201008	OEZ:35501	QA55-201008	OEZ:35432	118
		2 200	QA40-221008	OEZ:35524	QA55-221008	OEZ:35455	124
	1 200	1 800	QA40-181208	OEZ:35484	QA55-181208	OEZ:35415	129
		2 000	QA40-201208	OEZ:35507	QA55-201208	OEZ:35438	135
		2 200	QA40-221208	OEZ:35530	QA55-221208	OEZ:35461	140
1 000	600	1 800	QA40-180610	OEZ:35467	QA55-180610	OEZ:35398	83
		2 000	QA40-200610	OEZ:35490	QA55-200610	OEZ:35421	87
		2 200	QA40-220610	OEZ:35513	QA55-220610	OEZ:35444	93
	800	1 800	QA40-180810	OEZ:35473	QA55-180810	OEZ:35404	107
		2 000	QA40-200810	OEZ:35496	QA55-200810	OEZ:35427	109
		2 200	QA40-220810	OEZ:35519	QA55-220810	OEZ:35450	114
	1 000	1 800	QA40-181010	OEZ:35479	QA55-181010	OEZ:35410	119
		2 000	QA40-201010	OEZ:35502	QA55-201010	OEZ:35433	126
		2 200	QA40-221010	OEZ:35525	QA55-221010	OEZ:35456	132



1K
jednokřídlé provedení

2D
dvoudveřové provedení

Skříně QA šířky 1 000 mm s jednokřídlými dveřmi

Rozměry skeletu [mm]			Krytí IP40		Krytí IP55		Hmotnost [kg]
hloubka	šířka	výška	Typ	Objednáací kód	Typ	Objednáací kód	
300	1 000	1 800	QA40-181003-1K	OEZ:37064	QA55-181003-1K	OEZ:37100	94
		2 000	QA40-201003-1K	OEZ:37076	QA55-201003-1K	OEZ:37112	100
		2 200	QA40-221003-1K	OEZ:37088	QA55-221003-1K	OEZ:37124	105
400	1 000	1 800	QA40-181004-1K	OEZ:37065	QA55-181004-1K	OEZ:37101	98
		2 000	QA40-201004-1K	OEZ:37077	QA55-201004-1K	OEZ:37113	103
		2 200	QA40-221004-1K	OEZ:37089	QA55-221004-1K	OEZ:37125	109
500	1 000	1 800	QA40-181005-1K	OEZ:37066	QA55-181005-1K	OEZ:37102	101
		2 000	QA40-201005-1K	OEZ:37078	QA55-201005-1K	OEZ:37114	107
		2 200	QA40-221005-1K	OEZ:37090	QA55-221005-1K	OEZ:37126	113
600	1 000	1 800	QA40-181006-1K	OEZ:37067	QA55-181006-1K	OEZ:37103	105
		2 000	QA40-201006-1K	OEZ:37079	QA55-201006-1K	OEZ:37115	111
		2 200	QA40-221006-1K	OEZ:37091	QA55-221006-1K	OEZ:37127	116
800	1 000	1 800	QA40-181008-1K	OEZ:37068	QA55-181008-1K	OEZ:37104	112
		2 000	QA40-201008-1K	OEZ:37080	QA55-201008-1K	OEZ:37116	118
		2 200	QA40-221008-1K	OEZ:37092	QA55-221008-1K	OEZ:37128	124
1 000	1 000	1 800	QA40-181010-1K	OEZ:37069	QA55-181010-1K	OEZ:37105	119
		2 000	QA40-201010-1K	OEZ:37081	QA55-201010-1K	OEZ:37117	126
		2 200	QA40-221010-1K	OEZ:37093	QA55-221010-1K	OEZ:37129	132

Výběr skříní QA s dveřmi vpředu a vzadu

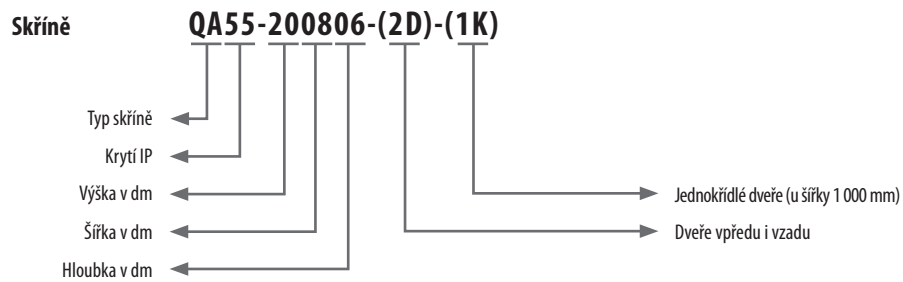
Rozměry skeletu [mm]			Krytí IP40		Krytí IP55		Hmotnost [kg]
hloubka	šířka	výška	Typ	Objednáací kód	Typ	Objednáací kód	
		1 800	QA40-180608-2D	OEZ:35727	QA55-180608-2D	OEZ:35706	77
		2 000	QA40-200608-2D	OEZ:35734	QA55-200608-2D	OEZ:35713	83
		2 200	QA40-220608-2D	OEZ:35741	QA55-220608-2D	OEZ:35720	88
800		1 800	QA40-180808-2D	OEZ:35729	QA55-180808-2D	OEZ:35708	100
		2 000	QA40-200808-2D	OEZ:35736	QA55-200808-2D	OEZ:35715	102
		2 200	QA40-220808-2D	OEZ:35743	QA55-220808-2D	OEZ:35722	108
		1 800	QA40-181008-2D	OEZ:35731	QA55-181008-2D	OEZ:35710	112
		2 000	QA40-201008-2D	OEZ:35738	QA55-201008-2D	OEZ:35717	118
		2 200	QA40-221008-2D	OEZ:35745	QA55-221008-2D	OEZ:35724	124
		1 800	QA40-181208-2D	OEZ:35733	QA55-181208-2D	OEZ:35712	129
		2 000	QA40-201208-2D	OEZ:35740	QA55-201208-2D	OEZ:35719	135
		2 200	QA40-221208-2D	OEZ:35747	QA55-221208-2D	OEZ:35726	140
		1 800	QA40-180610-2D	OEZ:35728	QA55-180610-2D	OEZ:35707	83
		2 000	QA40-200610-2D	OEZ:35735	QA55-200610-2D	OEZ:35714	87
		2 200	QA40-220610-2D	OEZ:35742	QA55-220610-2D	OEZ:35721	93
1 000		1 800	QA40-180810-2D	OEZ:35730	QA55-180810-2D	OEZ:35709	107
		2 000	QA40-200810-2D	OEZ:35737	QA55-200810-2D	OEZ:35716	109
		2 200	QA40-220810-2D	OEZ:35744	QA55-220810-2D	OEZ:35723	114
		1 800	QA40-181010-2D	OEZ:35732	QA55-181010-2D	OEZ:35711	119
		2 000	QA40-201010-2D	OEZ:35739	QA55-201010-2D	OEZ:35718	126
		2 200	QA40-221010-2D	OEZ:35746	QA55-221010-2D	OEZ:35725	132

Technické informace

Parametry

Typ	QA40	QA55
Normy	IEC 62208 ČSN EN 62208	IEC 62208 ČSN EN 62208
Certifikační značky		
Instalace	řadové (samostatně stojící)	řadové (samostatně stojící)
Krytí	IP40	IP55
Jmenovité hodnoty použitých přístrojů	max. 6 300 A, AC 230/400 V	max. 6 300 A, AC 230/400 V
Stupeň ochrany před vnějšími mechanickými nárazy	plné dveře	IK10
Statické zatížení skeletu	600 kg	600 kg
Statické zatížení dveří	55 kg	55 kg
Třída ochrany	I	I
Použití	vnitřní	vnitřní
Materiál skříně		
Pro vnitřní použití	ocelový plech upravený práškovou epoxypolyesterovou barvou s lesklou strukturou RAL7035	ocelový plech upravený práškovou epoxypolyesterovou barvou s lesklou strukturou RAL7035
Těsnění	-	expandovaný polyuretan
Dveře		
Otevírání	pravé/levé	pravé/levé
Dveře	jednokřídlé/dvoukřídlé	jednokřídlé/dvoukřídlé
Provedení	plné	plné

Typové označení



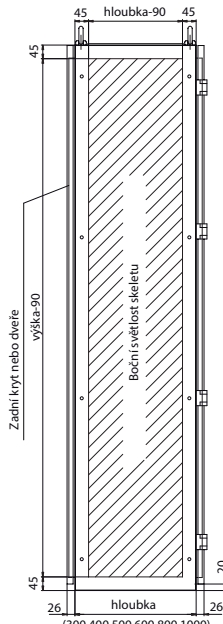
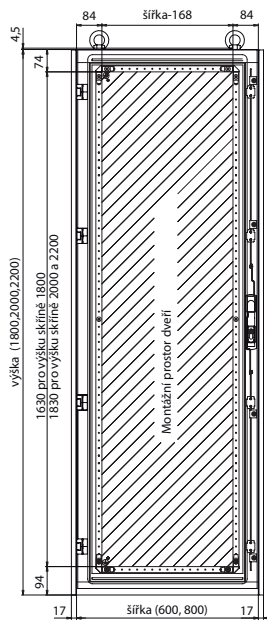
Rozptyl tepelných ztrát

Rozměry skeletu			Ztrátový výkon * [W]											
hloubka [mm]	šířka [mm]	výška [mm]	□		□		□		□		□		□	
			QA55	QA40	QA55	QA40	QA55	QA40	QA55	QA40	QA55	QA40	QA55	QA40
300	600	1 800	251	280	219	293	239	252	196	218	213	236	178	196
		2 000	277	304	241	268	254	281	218	241	232	254	196	218
		2 200	310	340	268	304	281	308	245	272	259	286	218	245
		1 800	308	331	268	282	295	310	247	270	266	292	212	238
		2 000	334	371	290	322	313	344	268	295	290	317	245	268
		2 200	371	412	326	362	349	385	299	326	322	358	272	304
	800	1 800	317	349	259	286	303	344	268	331	295	322	241	272
		2 000	396	434	335	371	371	412	331	367	349	385	295	326
		2 200	470	515	412	443	430	484	394	403	403	448	353	380
		1 800	413	461	358	398	394	434	353	394	394	430	322	367
		2 000	335	371	290	322	313	344	268	295	290	317	245	268
		2 200	467	523	412	461	434	488	398	443	430	474	358	398
	1 000	1 800	280	308	243	273	258	282	223	248	233	258	198	223
		2 000	307	338	268	298	283	313	243	268	258	283	218	243
		2 200	344	378	298	338	313	343	273	303	288	318	243	273
		1 800	338	373	293	323	318	348	273	303	293	323	248	273
		2 000	372	413	323	358	348	383	298	328	323	353	273	298
		2 200	412	458	363	403	388	428	333	363	358	398	303	338
	400	1 800	353	388	288	318	338	383	298	368	328	358	268	303
		2 000	439	483	373	413	413	458	368	408	388	428	328	363
		2 200	522	573	458	493	478	538	438	448	448	498	393	423
		1 800	458	513	398	443	438	483	393	438	438	478	358	408
		2 000	489	548	428	478	448	508	408	458	448	498	383	428
		2 200	510	582	458	512	483	542	443	493	478	527	398	443
600	1 800	312	346	277	313	278	313	252	283	253	283	218	253	
	2 000	344	378	303	338	308	343	273	303	278	308	238	268	
	2 200	379	423	338	378	343	383	303	338	308	343	293	323	
	1 800	372	413	328	363	348	383	301	338	313	353	273	303	
	2 000	407	453	358	398	378	418	328	363	348	383	298	328	
	2 200	455	503	398	443	418	463	363	403	383	428	328	363	
800	1 800	394	343	328	363	373	418	328	383	353	388	293	328	
	2 000	478	528	413	458	448	493	383	423	413	458	353	388	
	2 200	552	608	498	528	513	573	468	463	473	528	413	448	
	1 800	505	564	438	487	482	531	432	482	482	526	394	449	
	2 000	523	588	463	518	488	548	448	498	483	533	403	448	
	2 200	577	647	509	570	437	603	493	548	531	586	443	493	
1 000	1 800	345	388	313	348	303	348	278	313	278	313	343	278	
	2 000	378	418	338	373	343	378	298	333	303	339	263	293	
	2 200	411	463	378	418	383	423	333	368	338	373	298	328	
	1 800	406	453	363	403	378	418	333	373	343	393	293	343	
	2 000	448	493	399	436	408	453	358	398	373	413	318	353	
	2 200	500	548	438	488	453	503	393	438	408	453	353	393	
600	1 800	434	478	368	408	408	453	358	398	378	418	318	353	
	2 000	527	581	454	504	493	542	421	465	454	504	388	427	
	2 200	585	643	538	563	548	608	498	478	498	558	433	473	
	1 800	554	621	482	536	530	584	475	530	530	578	433	494	
	2 000	559	628	498	548	528	588	483	538	508	568	423	468	
	2 200	638	711	560	627	590	663	542	603	584	645	488	542	
800	1 800	380	428	350	387	331	384	306	346	304	340	369	301	
	2 000	415	460	372	410	377	416	328	366	333	372	289	322	
	2 200	458	509	416	460	421	465	366	405	372	410	328	361	
	1 800	445	487	399	443	410	451	370	410	380	430	306	384	
	2 000	494	542	438	482	449	498	394	438	410	454	349	388	
	2 200	546	603	482	530	498	553	432	482	449	498	388	432	
1 000	1 800	476	526	405	449	449	498	394	438	416	460	350	388	
	2 000	579	639	500	554	542	597	464	512	510	554	427	469	
	2 200	671	736	603	639	621	693	566	560	572	639	500	542	
	1 800	611	683	530	590	583	643	523	583	583	637	477	543	
	2 000	615	691	548	603	581	647	531	592	559	625	465	515	
	2 200	697	783	616	690	650	730	596	663	643	710	537	596	
600	1 800	416	468	387	426	359	420	334	379	330	367	395	324	
	2 000	452	502	406	447	411	454	358	399	363	406	315	351	
	2 200	500	555	454	502	459	507	399	442	406	447	358	394	
	1 800	485	521	435	483	442	484	407	447	417	467	319	425	
	2 000	539	591	478	526	490	543	430	478	447	495	382	423	
	2 200	598	658	526	572	543	603	471	526	490	543	423	471	
1 000	1 800	519	574	442	490	490	543	430	478	454	502	382	423	
	2 000	631	697	546	604	591	652	507	559	566	604	466	511	
	2 200	757	829	668	715	694	778	634	642	646	720	567	611	

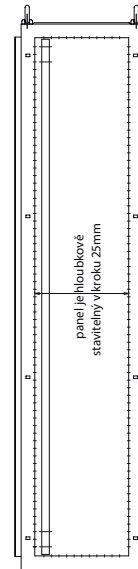
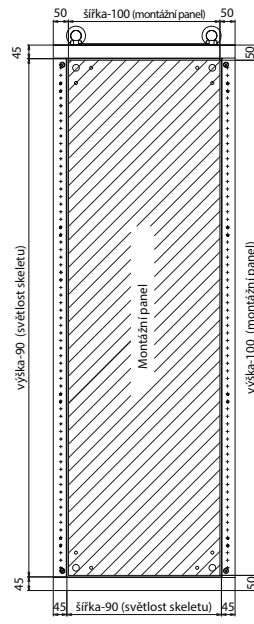
*) Ztrátový výkon rozptýlený povrchem skříně v závislosti na krytí a umístění skříně. Měřeno při oteplení uvnitř skříně $\Delta t = 15$ K ve 3/4 výšky skříně.

Rozměry

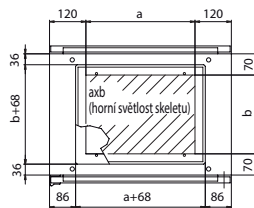
Skříň s bočními kryty
(bez podstavce)



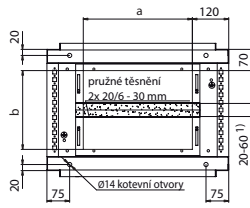
Skříň bez bočních krytů
(s montážním panelem)



Skříň shora
(bez bočních krytů, s horním krytem)

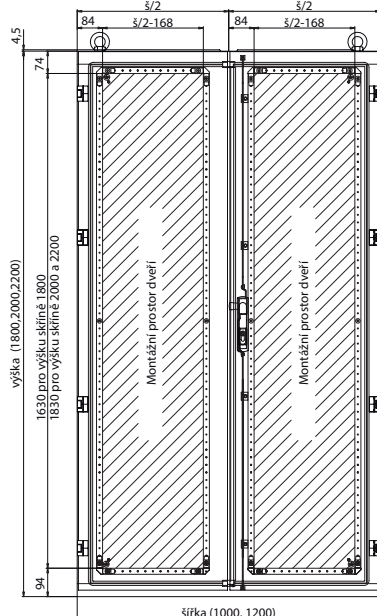


Dno skříně
(s posuvnými kryty)

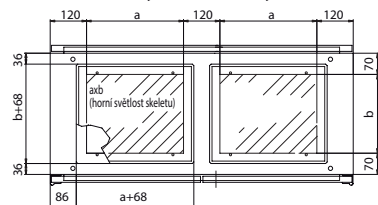


1) pro hloubky skříní 500, 600, 800, 1000 mm jsou 4 posuvné kryty

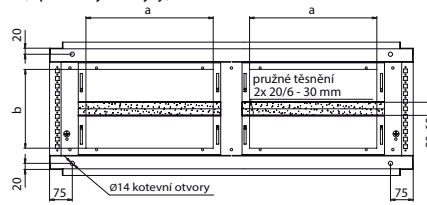
Skříň bez bočních krytů
(bez podstavce)



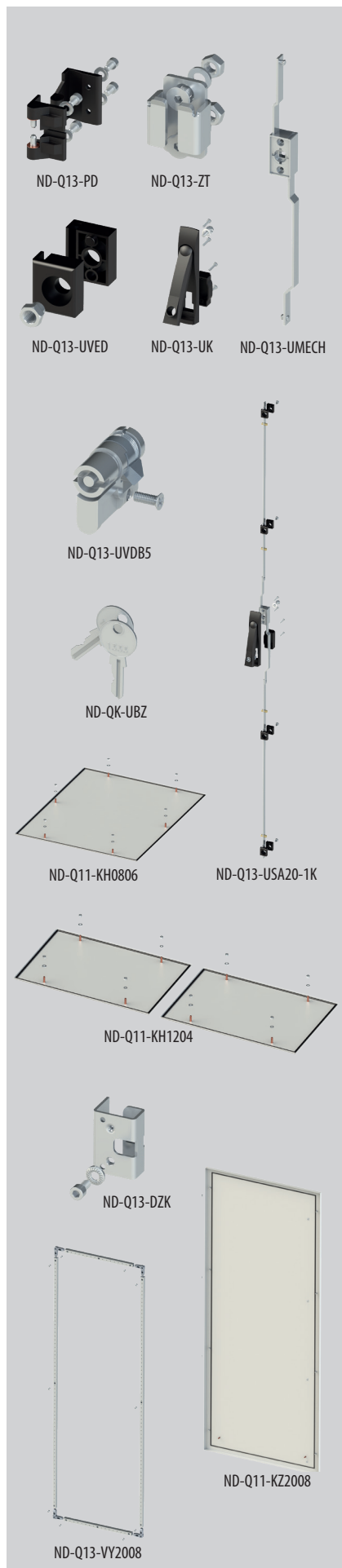
Skříň shora
(bez bočních krytů, s horním krytem)



Dno skříně
(s posuvnými kryty)



šířky	Pro skříň		Otvor ve dně/ve stropu	
	hloubky	a	b	
600 mm	300 mm	360 mm	160 mm	
	400 mm	360 mm	260 mm	
	500 mm	360 mm	360 mm	
	600 mm	360 mm	460 mm	
	800 mm	360 mm	660 mm	
800 mm	1000 mm	360 mm	860 mm	
	300 mm	560 mm	160 mm	
	400 mm	560 mm	260 mm	
	500 mm	560 mm	360 mm	
	600 mm	560 mm	460 mm	
1000 mm	800 mm	560 mm	660 mm	
	1000 mm	560 mm	860 mm	
	300 mm	320 mm	160 mm	
	400 mm	320 mm	260 mm	
	500 mm	320 mm	360 mm	
1200 mm	600 mm	320 mm	460 mm	
	800 mm	320 mm	660 mm	
	1000 mm	320 mm	860 mm	
	300 mm	420 mm	160 mm	
	400 mm	420 mm	260 mm	
1200 mm	500 mm	420 mm	360 mm	
	600 mm	420 mm	460 mm	
	800 mm	420 mm	660 mm	



Náhradní díly

	Typ	Objednáací kód	Popis	Hmotnost [kg]	Balení [ks]	
Pant a uzavírání dveří	ND-Q13-PD	OEZ:45484	Pant dveří pro QA, spojovací materiál, 1 ks	0,15	1	
	ND-Q13-ZT	OEZ:45485	Zarážka táhel jednokřídlého uzavírání pro QA, spojovací materiál, 1 ks	0,03	1	
	ND-Q13-UMECH	OEZ:45486	Mechanismus uzavírání pro QA, spojovací materiál	0,15	1	
	ND-Q13-UVED	OEZ:45487	Vedení táhel uzavírání pro QA, sada 2 plastové dílce a matice	0,01	1	
	ND-Q13-UK	OEZ:37848	Výklopná klika pro QA, 1 ks, bez vložky	0,10	1	
	ND-Q13-UVDB5	OEZ:38751	Vložka DB5 pro výklopnou kliku, pro QA	0,08	1	
	ND-Q13-USA20-1K	OEZ:41361	Systém uzavírání pro QA výška 2000 mm, 1K, výklopná klika, vložka DB5, 4x vedení táhel ve dveřích, táhla, mechanismus, spojovací materiál, bez zarážek táhel na skeletu	0,78	1	
	ND-QK-UBZ	OEZ:42513	Klíč pro uzamykací vložku PD-QK-UVZ, kombinace 1333, 2 ks, pro QA	0,10	1	
	Horní kryty	ND-Q11-KH0604	OEZ:39237	Horní kryt, IP55, pro QA55(40)-..0604	1,60	1
		ND-Q11-KH0605	OEZ:39248	Horní kryt, IP55, pro QA55(40)-..0605	2,10	1
ND-Q11-KH0606		OEZ:41360	Horní kryt, IP55, pro QA55(40)-..0606	2,60	1	
ND-Q11-KH0608		OEZ:46962	Horní kryt, IP55, pro QA55(40)-..0608	4,60	1	
ND-Q11-KH0804		OEZ:43053	Horní kryt, IP55, pro QA55(40)-..0804	2,40	1	
ND-Q11-KH0805		OEZ:45712	Horní kryt, IP55, pro QA55(40)-..0805	3,50	1	
ND-Q11-KH0806		OEZ:41507	Horní kryt, IP55, pro QA55(40)-..0806	4,60	1	
ND-Q11-KH0808		OEZ:39857	Horní kryt, IP55, pro QA55(40)-..0808	5,40	1	
ND-Q11-KH1004		OEZ:41535	Horní kryt, IP55, pro QA55(40)-..1004, sada 2 ks	3,00	1	
ND-Q11-KH1005		OEZ:44571	Horní kryt, IP55, pro QA55(40)-..1005, sada 2 ks	3,90	1	
Zadní kryty	ND-Q11-KH1006	OEZ:43849	Horní kryt, IP55, pro QA55(40)-..1006, sada 2 ks	4,80	1	
	ND-Q11-KH1203	OEZ:42584	Horní kryt, IP55, pro QA55(40)-..1203, sada 2 ks	2,70	1	
	ND-Q11-KH1206	OEZ:39642	Horní kryt, IP55, pro QA55(40)-..1206, sada 2 ks	6,10	1	
	ND-Q13-DZK	OEZ:41368	Držák zadního krytu pro QA, spojovací materiál, sada 1 ks	0,10	1	
	ND-Q11-KZ1806	OEZ:47006	Zadní kryt, IP55, V x Š 1800x600mm, pro QA55(40)-1806.., bez držáků, 1x kryt, zemnicí šrouby, těsnění PUR, spojovací materiál	14,6	1	
	ND-Q11-KZ1808	OEZ:47238	Zadní kryt, IP55, V x Š 1800x800mm, pro QA55(40)-1808.., bez držáků, 1x kryt, zemnicí šrouby, těsnění PUR, spojovací materiál	19,3	1	
	ND-Q11-KZ1810	OEZ:47239	Zadní kryt, IP55, V x Š 1800x1000mm, pro QA55(40)-1810.., bez držáků, 1x kryt, zemnicí šrouby, těsnění PUR, spojovací materiál	24,0	1	
	ND-Q11-KZ1812	OEZ:47240	Zadní kryt, IP55, V x Š 1800x1200mm, pro QA55(40)-1812.., bez držáků, 1x kryt, zemnicí šrouby, těsnění PUR, spojovací materiál	28,7	1	
	ND-Q11-KZ2006	OEZ:47241	Zadní kryt, IP55, V x Š 2000x600mm, pro QA55(40)-2006.., bez držáků, 1x kryt, zemnicí šrouby, těsnění PUR, spojovací materiál	16,3	1	
	ND-Q11-KZ2008	OEZ:42673	Zadní kryt, IP55, V x Š 2000x800mm, pro QA55(40)-2008.., bez držáků, 1x kryt, zemnicí šrouby, těsnění PUR, spojovací materiál	21,4	1	
Ostatní	ND-Q11-KZ2010	OEZ:47242	Zadní kryt, IP55, V x Š 2000x1000mm, pro QA55(40)-2010.., bez držáků, 1x kryt, zemnicí šrouby, těsnění PUR, spojovací materiál	26,6	1	
	ND-Q11-KZ2012	OEZ:40345	Zadní kryt, IP55, V x Š 2000x1200mm, pro QA55(40)-2012.., bez držáků, 1x kryt, zemnicí šrouby, těsnění PUR, spojovací materiál	31,8	1	
	ND-Q11-KZ2206	OEZ:47243	Zadní kryt, IP55, V x Š 2200x600mm, pro QA55(40)-2206.., bez držáků, 1x kryt, zemnicí šrouby, těsnění PUR, spojovací materiál	17,8	1	
	ND-Q11-KZ2208	OEZ:41518	Zadní kryt, IP55, V x Š 2200x800mm, pro QA55(40)-2208.., bez držáků, 1x kryt, zemnicí šrouby, těsnění PUR, spojovací materiál	23,4	1	
	ND-Q11-KZ2210	OEZ:47244	Zadní kryt, IP55, V x Š 2200x1000mm, pro QA55(40)-2210.., bez držáků, 1x kryt, zemnicí šrouby, těsnění PUR, spojovací materiál	29,2	1	
	ND-Q11-KZ2212	OEZ:47245	Zadní kryt, IP55, V x Š 2200x1200mm, pro QA55(40)-2212.., bez držáků, 1x kryt, zemnicí šrouby, těsnění PUR, spojovací materiál	35,2	1	
ND-Q13-VY2008	OEZ:41367	Výztuha dveří V x Š 2000 x 800 mm, pro QA, profily 2x1829,5 a 2x652,5, 10x matice, 4x roh výztuhy dveří	4,20	1		
ND-Q13-3KD-UT	OEZ:39577	Těsnění pro kryty dna PD-Q13-3KD...., pro QA, 3,75 m	0,36	1		



ND-Q11-K1K2006-K



ND-Q11-K1K2006-S

Náhradní díly

Typ	Objednací kód	Popis	Hmotnost [kg]	Balení [ks]	
Dveře	ND-Q12-K1K2006-S	OEZ:45478	Dveře pro QA40-2006.., V x Š 2000 x 600, IP40, 1K, bez výztuhy, bez zámku a táhel, bez kliky, bez pantů	16,0	1
	ND-Q12-K1K2006-K	OEZ:45472	Dveře pro QA40-2006.., V x Š 2000 x 600, IP40, 1K, s výztuhou, se zámkem a táhly, s klikou, bez pantů,	25,6	1
	ND-Q12-K1K2008-S	OEZ:45429	Dveře pro QA40-2008.., V x Š 2000 x 800, IP40, 1K, bez výztuhy, bez zámku a táhel, bez kliky, bez pantů	20,8	1
	ND-Q12-K1K2008-K	OEZ:45428	Dveře pro QA40-2008.., V x Š 2000 x 800, IP40, 1K, s výztuhou, se zámkem a táhly, s klikou, bez pantů	33,2	1
	ND-Q11-K1K2006-S	OEZ:45466	Dveře pro QA55-2006.., V x Š 2000 x 600, IP55, 1K, bez výztuhy, bez zámku a táhel, bez kliky, bez pantů	16,2	1
	ND-Q11-K1K2006-K	OEZ:45460	Dveře pro QA55-2006.., V x Š 2000 x 600, IP55, 1K, s výztuhou, se zámkem a táhly, s klikou, bez pantů	25,9	1
	ND-Q11-K1K2008-S	OEZ:45467	Dveře pro QA55-2008.., V x Š 2000 x 800, IP55, 1K, bez výztuhy, bez zámku a táhel, bez kliky, bez pantů	21,1	1
	ND-Q11-K1K2008-K	OEZ:45461	Dveře pro QA55-2008.., V x Š 2000 x 800, IP55, 1K, s výztuhou, se zámkem a táhly, s klikou, bez pantů	33,7	1

D

PŘÍSLUŠENSTVÍ QA



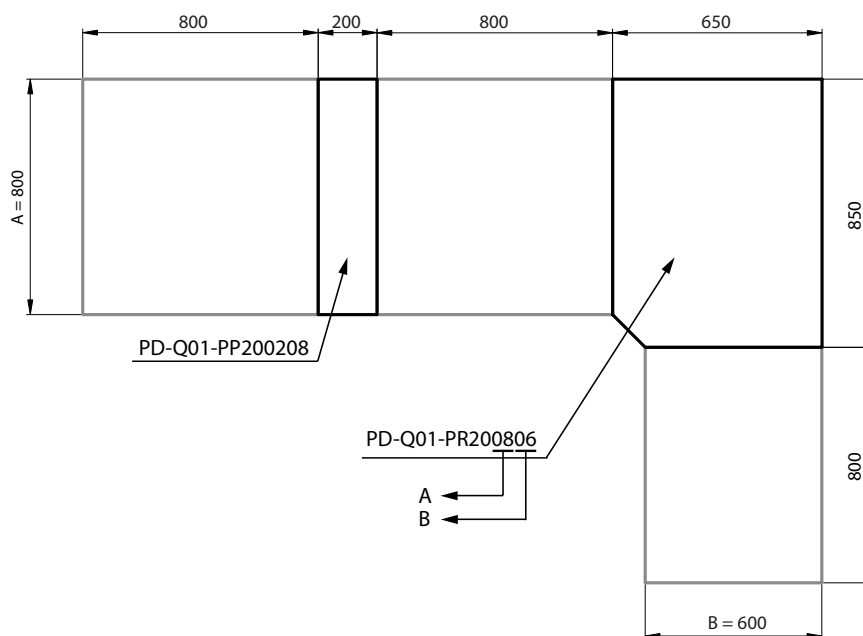
PD-Q01-PR200606

Rohová pole

- Pro sestavení skříní QA.. výšky 2 000 mm.
- Rohové pole může stát v konstrukčním celku bez přechodového pole.
- Krytí IP55 (společně i pro IP40).
- Pevný horní kryt a boční kryty.
- Termoreaktivní epoxypolyesterová barva se strukturou RAL 7035.
- Spojení rohového pole se skříní se provádí 2x 4 ks šroubů M8.
- Balení obsahuje:
 - skelet
 - 2 ks boční lišty.

Rozměry rohového pole [mm]			Typ	Objednací kód	Hmotnost [kg]	Balení [ks]
výška	šířka (A)	hloubka (B)				
400	400	400	PD-Q01-PR200404	OEZ:33760	74	1
		600	PD-Q01-PR200406	OEZ:20911	74	1
		800	PD-Q01-PR200408	OEZ:20916	89	1
500	500	500	PD-Q01-PR200505	OEZ:33768	83	1
		600	PD-Q01-PR200506	OEZ:20913	76	1
		800	PD-Q01-PR200508	OEZ:20918	92	1
2 000	600	400	PD-Q01-PR200604	OEZ:20909	74	1
		500	PD-Q01-PR200605	OEZ:20912	76	1
		600	PD-Q01-PR200606	OEZ:20914	78	1
		800	PD-Q01-PR200608	OEZ:20696	101	1
	800	400	PD-Q01-PR200804	OEZ:20915	89	1
		500	PD-Q01-PR200805	OEZ:20917	92	1
		600	PD-Q01-PR200806	OEZ:20697	101	1
		800	PD-Q01-PR200808	OEZ:20698	110	1
1 000	PD-Q01-PR200810	OEZ:44226	115	1		
1 000	800	PD-Q01-PR201008	OEZ:44225	118	1	

Příklad sestavení rohového a přechodového pole do montážního celku (Půdorys)





PD-Q01-PP200205

Přechodová pole

- Pro sestavení skříní QA.. výšky 2 000 mm.
- Krytí IP55 (společně i pro IP40).
- Termoreaktivní epoxypolyesterová barva se strukturou RAL 7035.
- Spojení rohového pole se skříní se provádí 2x 4 ks šroubů M8.
- Balení obsahuje: – skelet.

Rozměry rohového pole [mm]			Typ	Objednací kód	Hmotnost [kg]	Balení [ks]
výška	šířka (A)	hloubka (B)				
2 000	200	300	PD-Q01-PP200203	OEZ:20919	20,0	1
		400	PD-Q01-PP200204	OEZ:20921	20,7	1
		500	PD-Q01-PP200205	OEZ:20922	20,9	1
		600	PD-Q01-PP200206	OEZ:20699	21,6	1
		800	PD-Q01-PP200208	OEZ:20700	23,1	1
		1 000	PD-Q01-PP200210	OEZ:41142	24,6	1

D



PD-Q12-KB2004

Boční kryty

- Ohýbaný ocelový plech tloušťky 1,5 mm.
- Pro krytí IP55 nanese se těsnění z expandovaného polyuretanu.
- Termoreaktivní epoxypolyesterová barva se strukturou RAL 7035.
- Upevnění do skeletu pomocí 8 šroubů M6 a klecových matic M6.
- Ochranná svorka pro připevnění ochranného vodiče.
- Balení obsahuje:
 - 2 ks bočních krytů
 - upevňovací materiál pro upevnění do skeletu.

Pro skříň		Pro QA40 - Krytí IP40		Pro QA55 - Krytí IP55		Hmotnost [kg]	Balení [sada]
výšky [mm]	hloubky [mm]	Typ	Objednáací kód	Typ	Objednáací kód		
1 800	300	PD-Q12-KB1803	OEZ:35589	PD-Q11-KB1803	OEZ:35571	13	1
	400	PD-Q12-KB1804	OEZ:35590	PD-Q11-KB1804	OEZ:35572	17	1
	500	PD-Q12-KB1805	OEZ:35591	PD-Q11-KB1805	OEZ:35573	21	1
	600	PD-Q12-KB1806	OEZ:35592	PD-Q11-KB1806	OEZ:35574	25	1
	800	PD-Q12-KB1808	OEZ:35593	PD-Q11-KB1808	OEZ:35575	34	1
	1 000	PD-Q12-KB1810	OEZ:35594	PD-Q11-KB1810	OEZ:35576	43	1
2 000	300	PD-Q12-KB2003	OEZ:35595	PD-Q11-KB2003	OEZ:35577	15	1
	400	PD-Q12-KB2004	OEZ:35596	PD-Q11-KB2004	OEZ:35578	19	1
	500	PD-Q12-KB2005	OEZ:35597	PD-Q11-KB2005	OEZ:35579	23	1
	600	PD-Q12-KB2006	OEZ:35598	PD-Q11-KB2006	OEZ:35580	27	1
	800	PD-Q12-KB2008	OEZ:35599	PD-Q11-KB2008	OEZ:35581	38	1
	1 000	PD-Q12-KB2010	OEZ:35600	PD-Q11-KB2010	OEZ:35582	49	1
2 200	300	PD-Q12-KB2203	OEZ:35601	PD-Q11-KB2203	OEZ:35583	17	1
	400	PD-Q12-KB2204	OEZ:35602	PD-Q11-KB2204	OEZ:35584	21	1
	500	PD-Q12-KB2205	OEZ:35603	PD-Q11-KB2205	OEZ:35585	25	1
	600	PD-Q12-KB2206	OEZ:35604	PD-Q11-KB2206	OEZ:35586	30	1
	800	PD-Q12-KB2208	OEZ:35605	PD-Q11-KB2208	OEZ:35587	42	1
	1 000	PD-Q12-KB2210	OEZ:35606	PD-Q11-KB2210	OEZ:35588	54	1

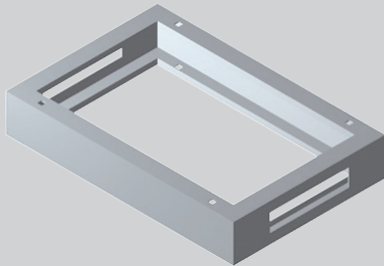
Dělicí kryty mezi skříňe

- Slouží pro oddělení prostoru polí v sestavě.
- Montáž mezi skelety sousedních polí.
- Ocelový plech tloušťky 1,5 mm.
- Termoreaktivní epoxypolyesterová barva se strukturou RAL 7035.
- Těsnění z expandovaného polyuretanu pro krytí sestavy skříňe IP55 (společně i pro IP40).
- Balení obsahuje:
 - dělicí kryt
 - těsnění.



PD-Q03-KBD2004

Pro skříň [mm]		Typ	Objednáací kód	Hmotnost [kg]	Balení [sada]
výšky	hloubky				
2 000	400	PD-Q03-KBD2004	OEZ:20702	9	1
	500	PD-Q03-KBD2005	OEZ:20703	12	1
	600	PD-Q03-KBD2006	OEZ:20704	15	1
	800	PD-Q03-KBD2008	OEZ:20705	19	1

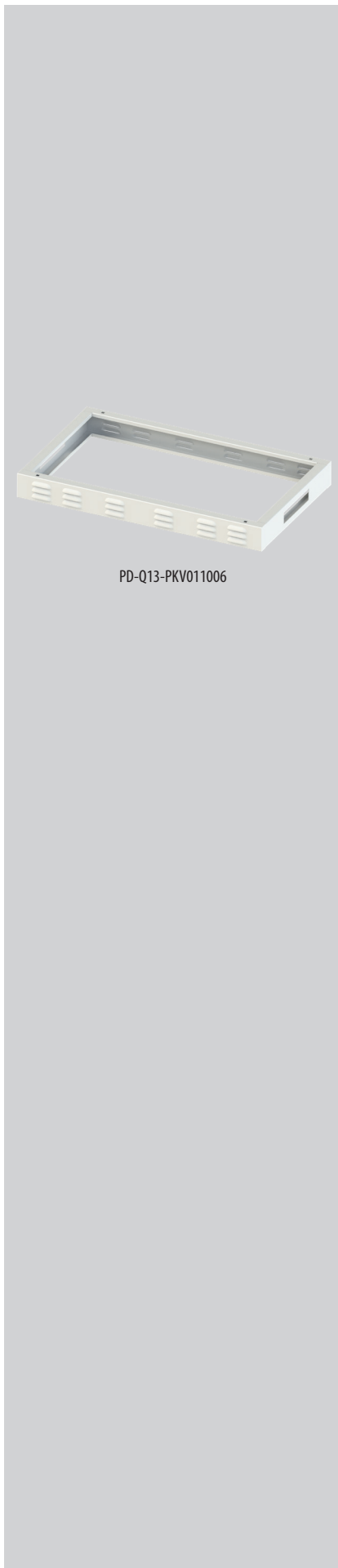


PD-Q13-PK010805

Podstavce

- Ohýbaný ocelový plech tloušťky 2 mm.
- Termoreaktivní epoxypolyesterová barva se strukturou RAL 7035.
- Upevnění do skeletu pomocí 4 šroubů M10x30.
- Pro upevnění k podlaze 4 otvory 12,5 x 12,5 mm.
- Boční otvor pro dodatečné protažení kabelů mezi poli.
- Boční otvory lze zakrýt záslepkami PD-RI-ZAS-S 2 ks záslepky na jeden otvor, objednávají se samostatně.
- Balení obsahuje:
 - podstavec
 - upevňovací materiál pro upevnění do skeletu.

Výška podstavce [mm]	Pro skříně		Typ	Objednací kód	Hmotnost [kg]	Balení [sada]
	šířky [mm]	hloubky [mm]				
100	600	300	PD-Q13-PK010603	OEZ:35607	5,8	1
		400	PD-Q13-PK010604	OEZ:35608	6,4	1
		500	PD-Q13-PK010605	OEZ:35609	7,1	1
		600	PD-Q13-PK010606	OEZ:35610	7,7	1
		800	PD-Q13-PK010608	OEZ:35611	8,9	1
	1 000	PD-Q13-PK010610	OEZ:35612	10,1	1	
	800	300	PD-Q13-PK010803	OEZ:35613	7,1	1
		400	PD-Q13-PK010804	OEZ:35614	7,7	1
		500	PD-Q13-PK010805	OEZ:35615	8,4	1
		600	PD-Q13-PK010806	OEZ:35616	9,0	1
800		PD-Q13-PK010808	OEZ:35617	10,3	1	
1 000	PD-Q13-PK010810	OEZ:35618	11,6	1		
200	1 000	300	PD-Q13-PK011003	OEZ:35619	8,5	1
		400	PD-Q13-PK011004	OEZ:35620	9,1	1
		500	PD-Q13-PK011005	OEZ:35621	9,7	1
		600	PD-Q13-PK011006	OEZ:35622	10,4	1
		800	PD-Q13-PK011008	OEZ:35623	11,6	1
	1 000	PD-Q13-PK011010	OEZ:35624	12,9	1	
	1 200	300	PD-Q13-PK011203	OEZ:35625	9,9	1
		400	PD-Q13-PK011204	OEZ:35626	10,5	1
		500	PD-Q13-PK011205	OEZ:35627	11,1	1
		600	PD-Q13-PK011206	OEZ:35628	11,7	1
800		PD-Q13-PK011208	OEZ:35629	12,9	1	
600	600	300	PD-Q13-PK020603	OEZ:35630	8,7	1
		400	PD-Q13-PK020604	OEZ:35631	9,6	1
		500	PD-Q13-PK020605	OEZ:35632	10,6	1
		600	PD-Q13-PK020606	OEZ:35633	11,6	1
		800	PD-Q13-PK020608	OEZ:35634	13,4	1
	1 000	PD-Q13-PK020610	OEZ:35635	15,2	1	
	800	300	PD-Q13-PK020803	OEZ:35636	10,7	1
		400	PD-Q13-PK020804	OEZ:35637	11,6	1
		500	PD-Q13-PK020805	OEZ:35638	12,5	1
		600	PD-Q13-PK020806	OEZ:35639	13,5	1
800		PD-Q13-PK020808	OEZ:35640	15,4	1	
1 000	PD-Q13-PK020810	OEZ:35641	17,3	1		
1 000	1 000	300	PD-Q13-PK021003	OEZ:35642	12,8	1
		400	PD-Q13-PK021004	OEZ:35643	13,7	1
		500	PD-Q13-PK021005	OEZ:35644	14,6	1
		600	PD-Q13-PK021006	OEZ:35645	15,5	1
		800	PD-Q13-PK021008	OEZ:35646	17,3	1
	1 000	PD-Q13-PK021010	OEZ:35647	19,4	1	
	1 200	300	PD-Q13-PK021203	OEZ:35648	14,9	1
		400	PD-Q13-PK021204	OEZ:35649	15,8	1
		500	PD-Q13-PK021205	OEZ:35650	16,7	1
		600	PD-Q13-PK021206	OEZ:35651	17,6	1
800		PD-Q13-PK021208	OEZ:35652	19,4	1	



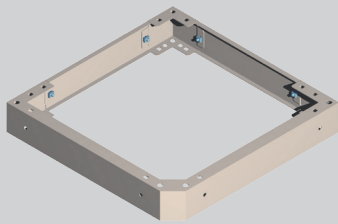
PD-Q13-PKV011006

Podstavce s ventilací

- Ohybaný ocelový plech tloušťky 2 mm.
- Termoreaktivní epoxypolyesterová barva se strukturou RAL 7035.
- Upevnění do skeletu pomocí 4 šroubů M10x30.
- Pro upevnění k podlaze 4 otvory 12,5 x 12,5 mm.
- Boční otvor pro dodatečné protažení kabelů mezi poli.
- Krytí IP2x se zakrytými bočními otvory.
- Ventilaci zabezpečují otvory se žaluziemi v přední a zadní straně podstavce.
- Boční otvory lze zakrýt zásepky PD-RI-ZAS-S. 2 ks zásepky na jeden otvor se objednávají samostatně.
- Balení obsahuje:
 - podstavec
 - spojovací materiál pro upevnění do skeletu.

Výška podstavce [mm]	Rozměry skeletu [mm]		Typ	Objednávací kód	Ventilační otvor [cm ²]	Hmotnost [kg]	Balení [ks]
	šířka	hloubka					
600	300		PD-Q13-PKV010603	OEZ:38559	56	5,80	1
	400		PD-Q13-PKV010604	OEZ:38560	56	6,40	1
	500		PD-Q13-PKV010605	OEZ:38561	56	7,05	1
	600		PD-Q13-PKV010606	OEZ:38562	56	7,70	1
	800		PD-Q13-PKV010608	OEZ:38563	56	8,90	1
	1 000		PD-Q13-PKV010610	OEZ:38564	56	10,10	1
800	300		PD-Q13-PKV010803	OEZ:38565	70	7,10	1
	400		PD-Q13-PKV010804	OEZ:38566	70	7,70	1
	500		PD-Q13-PKV010805	OEZ:38567	70	8,35	1
	600		PD-Q13-PKV010806	OEZ:38568	70	9,00	1
	800		PD-Q13-PKV010808	OEZ:38569	70	10,25	1
	1 000		PD-Q13-PKV010810	OEZ:38570	70	11,55	1
1000	300		PD-Q13-PKV011003	OEZ:38571	84	8,50	1
	400		PD-Q13-PKV011004	OEZ:38572	84	9,10	1
	500		PD-Q13-PKV011005	OEZ:38573	84	9,72	1
	600		PD-Q13-PKV011006	OEZ:38574	84	10,35	1
	800		PD-Q13-PKV011008	OEZ:38575	84	11,55	1
	1 000		PD-Q13-PKV011010	OEZ:38576	84	12,90	1
1200	300		PD-Q13-PKV011203	OEZ:38577	98	9,90	1
	400		PD-Q13-PKV011204	OEZ:38578	98	10,50	1
	500		PD-Q13-PKV011205	OEZ:38579	98	11,10	1
	600		PD-Q13-PKV011206	OEZ:38580	98	11,70	1
	800		PD-Q13-PKV011208	OEZ:38581	98	12,90	1

D



PD-Q03PR-PK010406

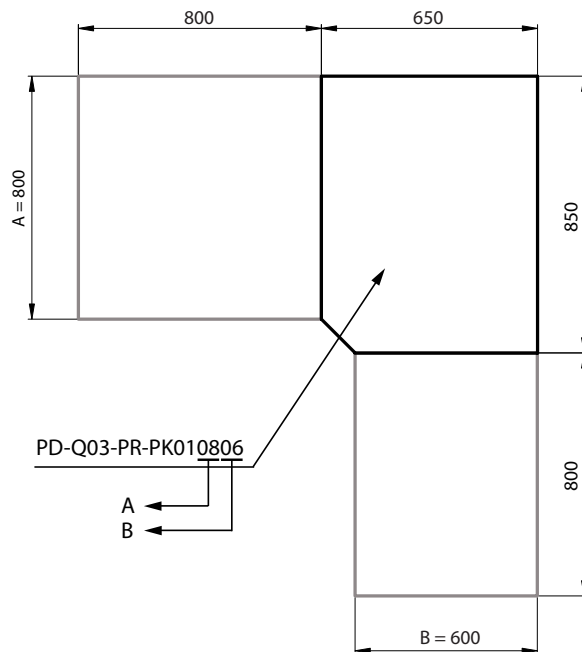
Podstavce pro rohová pole

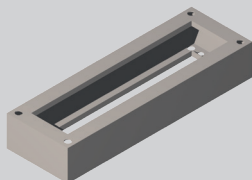
- Pro rohová pole PD-Q01-PR..
- Ohýbaný ocelový plech tloušťky 2 mm.
- Termoreaktivní epoxypolyesterová barva se strukturou RAL 7035.
- Upevnění do skeletu pomocí 4 šroubů M10x30.
- Pro upevnění k podlaze 4 otvory 12,5 x 12,5 mm.
- Balení obsahuje:
 - podstavec
 - spojovací materiál pro upevnění do skeletu.

Výška podstavce [mm]	Rozměry skeletu [mm]		Typ	Objednací kód	Hmotnost [kg]	Balení [sada]
	A	B				
400		400	PD-Q03PR-PK010404	OEZ:34648	4,00	1
		600	PD-Q03PR-PK010406	OEZ:21117	6,40	1
		800	PD-Q03PR-PK010408	OEZ:21121	7,70	1
500		500	PD-Q03PR-PK010505	OEZ:33767	5,00	1
		600	PD-Q03PR-PK010506	OEZ:21119	7,10	1
		800	PD-Q03PR-PK010508	OEZ:21123	8,40	1
100	600	400	PD-Q03PR-PK010604	OEZ:21116	6,40	1
		500	PD-Q03PR-PK010605	OEZ:21118	7,10	1
		600	PD-Q03PR-PK010606	OEZ:15979	7,50	1
	800	800	PD-Q03PR-PK010608	OEZ:20714	8,50	1
		400	PD-Q03PR-PK010804	OEZ:21120	7,70	1
		500	PD-Q03PR-PK010805	OEZ:21122	8,40	1
1 000	800	600	PD-Q03PR-PK010806	OEZ:20715	8,50	1
		800	PD-Q03PR-PK010808	OEZ:20716	10,50	1
		1 000	PD-Q03PR-PK010810	OEZ:44228	11,55	1
	800	PD-Q03PR-PK011008	OEZ:44227	11,55	1	

Příklad sestavení podstavce pro rohová pole

(Půdorys)





PD-Q03PP-PK010206

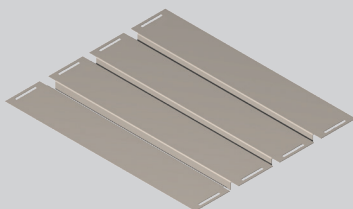
Podstavce pro přechodová pole

- Pro přechodová pole PD-Q01-PP..
- Ohýbaný ocelový plech tloušťky 2 mm.
- Termoreaktivní epoxypolyesterová barva se strukturou RAL 7035.
- Upevnění do skeletu pomocí 4 šroubů M10x30.
- Pro upevnění k podlaze 4 otvory 12,5 x 12,5 mm.
- Boční otvory lze zakrýt zásepky PD-RI-ZAS-S. 2 ks zásepky na jeden otvor se objednávají samostatně.
- Balení obsahuje:
 - podstavec
 - spojovací materiál pro upevnění do skeletu.

Výška podstavce [mm]	Rozměry skeletu [mm]		Typ	Objednávací kód	Hmotnost [kg]	Balení [sada]
	šířka	hloubka				
100	200	300	PD-Q03PP-PK010203	OEZ:33408	3,0	1
		400	PD-Q03PP-PK010204	OEZ:33409	3,5	1
		500	PD-Q03PP-PK010205	OEZ:33410	4,0	1
		600	PD-Q03PP-PK010206	OEZ:15980	4,5	1
		800	PD-Q03PP-PK010208	OEZ:33411	5,5	1
		1 000	PD-Q03PP-PK010210	OEZ:41143	6,5	1

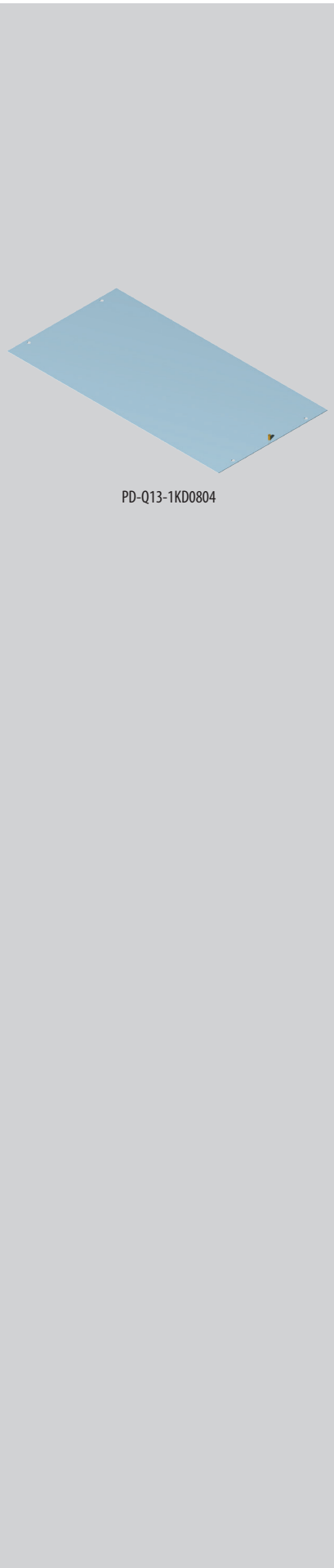
Posuvné kryty dna

- Ohýbaný ocelový plech tloušťky 1,5 mm.
- Těsnění pro průchod kabelů.
- Neslouží k dosažení krytí dna skříně.
- Povrchová úprava zinkováním.
- Lze použít i ve stropu QA místo odnímatelného horního krytu.
- Balení obsahuje:
 - sadu posuvných krytů
 - těsnění
 - upevňovací materiál.



PD-Q13-3KD0808

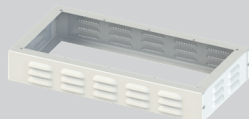
Pro skříně		Typ	Objednávací kód	Počet krytů v sadě [ks]	Počet kabelových průchodů v krytu	Hmotnost [kg]	Balení [sada]
šířky [mm]	hloubky [mm]						
600	300	PD-Q13-3KD0603	OEZ:35752	2	1	1,0	1
	400	PD-Q13-3KD0604	OEZ:35753	2	1	1,4	1
	500	PD-Q13-3KD0605	OEZ:35754	4	2	2,2	1
	600	PD-Q13-3KD0606	OEZ:35755	4	2	2,7	1
	800	PD-Q13-3KD0608	OEZ:35756	4	2	3,9	1
	1 000	PD-Q13-3KD0610	OEZ:35757	4	2	4,6	1
800	300	PD-Q13-3KD0803	OEZ:35758	2	1	1,4	1
	400	PD-Q13-3KD0804	OEZ:35759	2	1	2,2	1
	500	PD-Q13-3KD0805	OEZ:35760	4	2	3,2	1
	600	PD-Q13-3KD0806	OEZ:35761	4	2	3,9	1
	800	PD-Q13-3KD0808	OEZ:35762	4	2	5,9	1
	1 000	PD-Q13-3KD0810	OEZ:35763	4	2	6,9	1
1 000	300	PD-Q13-3KD1003	OEZ:35764	4	2x 1	1,7	1
	400	PD-Q13-3KD1004	OEZ:35765	4	2x 1	2,6	1
	500	PD-Q13-3KD1005	OEZ:35766	8	2x 2	3,9	1
	600	PD-Q13-3KD1006	OEZ:35767	8	2x 2	4,7	1
	800	PD-Q13-3KD1008	OEZ:35768	8	2x 2	7,1	1
	1 000	PD-Q13-3KD1010	OEZ:35769	8	2x 2	8,4	1
1 200	300	PD-Q13-3KD1203	OEZ:35770	4	2x 1	2,2	1
	400	PD-Q13-3KD1204	OEZ:35771	4	2x 1	3,3	1
	500	PD-Q13-3KD1205	OEZ:35772	8	2x 2	4,9	1
	600	PD-Q13-3KD1206	OEZ:35773	8	2x 2	6,4	1
	800	PD-Q13-3KD1208	OEZ:35774	8	2x 2	9,1	1



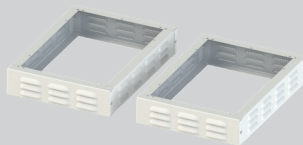
Celkové kryty dna

- Ohýbaný ocelový plech tloušťky 1,5 mm.
- Zabezpečuje krytí dna skříně IP55.
- Povrchová úprava zinkováním.
- Balení obsahuje:
 - kryt
 - těsnění
 - upevňovací materiál.

Pro skříně		Typ	Objednáací kód	Hmotnost [kg]	Balení [sada]
šířky [mm]	hloubky [mm]				
600	300	PD-Q13-1KD0603	OEZ:35775	0,9	1
	400	PD-Q13-1KD0604	OEZ:35776	1,3	1
	500	PD-Q13-1KD0605	OEZ:35777	1,7	1
	600	PD-Q13-1KD0606	OEZ:35778	2,2	1
	800	PD-Q13-1KD0608	OEZ:35779	3,1	1
	1 000	PD-Q13-1KD0610	OEZ:35780	4,0	1
800	300	PD-Q13-1KD0803	OEZ:35781	1,3	1
	400	PD-Q13-1KD0804	OEZ:35782	1,9	1
	500	PD-Q13-1KD0805	OEZ:35783	2,6	1
	600	PD-Q13-1KD0806	OEZ:35784	3,3	1
	800	PD-Q13-1KD0808	OEZ:35785	4,7	1
	1 000	PD-Q13-1KD0810	OEZ:35786	6,1	1
1 000	300	PD-Q13-1KD1003	OEZ:35787	1,3	1
	400	PD-Q13-1KD1004	OEZ:35788	2,5	1
	500	PD-Q13-1KD1005	OEZ:35789	3,4	1
	600	PD-Q13-1KD1006	OEZ:35790	4,2	1
	800	PD-Q13-1KD1008	OEZ:35791	5,9	1
	1 000	PD-Q13-1KD1010	OEZ:35792	7,7	1
1 200	300	PD-Q13-1KD1203	OEZ:35793	2,1	1
	400	PD-Q13-1KD1204	OEZ:35794	3,1	1
	500	PD-Q13-1KD1205	OEZ:35795	4,2	1
	600	PD-Q13-1KD1206	OEZ:35796	5,0	1
	800	PD-Q13-1KD1208	OEZ:35797	7,5	1



PD-Q13-KHV0804



PD-Q13-KHV1006

Horní kryty s ventilací

- Ohýbaný ocelový plech tloušťky 1,5 mm.
- Termoreaktivní epoxypolyesterová barva se strukturou RAL 7035.
- Montáž mezi skelet a horní kryt.
- Výška 100 mm.
- Krytí IP2x.
- Ventilaci zabezpečují otvory se žaluziemi po obvodu krytu.
- Balení obsahuje:
 - 1 kryt pro šířky skříní 600 a 800 mm
 - 2 kryty pro šířky skříní 1 000 a 1 200 mm
 - samořezné šrouby pro upevnění do skeletu.

Rozměry skříně [mm]		Typ	Objednací kód	Ventilační otvor [cm ²]	Hmotnost [kg]	Balení [sada]
šířka	hloubka					
600	300	PD-Q13-KHV0603	OEZ:38582	56	3,50	1
	400	PD-Q13-KHV0604	OEZ:38583	70	4,00	1
	500	PD-Q13-KHV0605	OEZ:38584	84	4,50	1
	600	PD-Q13-KHV0606	OEZ:38585	98	5,00	1
	800	PD-Q13-KHV0608	OEZ:38586	126	5,95	1
	1 000	PD-Q13-KHV0610	OEZ:38587	154	6,95	1
800	300	PD-Q13-KHV0803	OEZ:38588	84	4,30	1
	400	PD-Q13-KHV0804	OEZ:38589	98	4,80	1
	500	PD-Q13-KHV0805	OEZ:38590	112	5,30	1
	600	PD-Q13-KHV0806	OEZ:38591	126	5,80	1
	800	PD-Q13-KHV0808	OEZ:38592	154	6,70	1
	1 000	PD-Q13-KHV0810	OEZ:38593	183	7,70	1
1 000	300	PD-Q13-KHV1003	OEZ:38594	112	8,30	1
	400	PD-Q13-KHV1004	OEZ:38595	140	9,00	1
	500	PD-Q13-KHV1005	OEZ:38596	168	9,70	1
	600	PD-Q13-KHV1006	OEZ:38597	197	10,50	1
	800	PD-Q13-KHV1008	OEZ:38598	253	11,75	1
	1 000	PD-Q13-KHV1010	OEZ:38599	534	13,00	1
1 200	300	PD-Q13-KHV1203	OEZ:38600	140	9,00	1
	400	PD-Q13-KHV1204	OEZ:38601	168	9,70	1
	500	PD-Q13-KHV1205	OEZ:38602	197	10,50	1
	600	PD-Q13-KHV1206	OEZ:38603	225	11,30	1
	800	PD-Q13-KHV1208	OEZ:38604	281	13,00	1

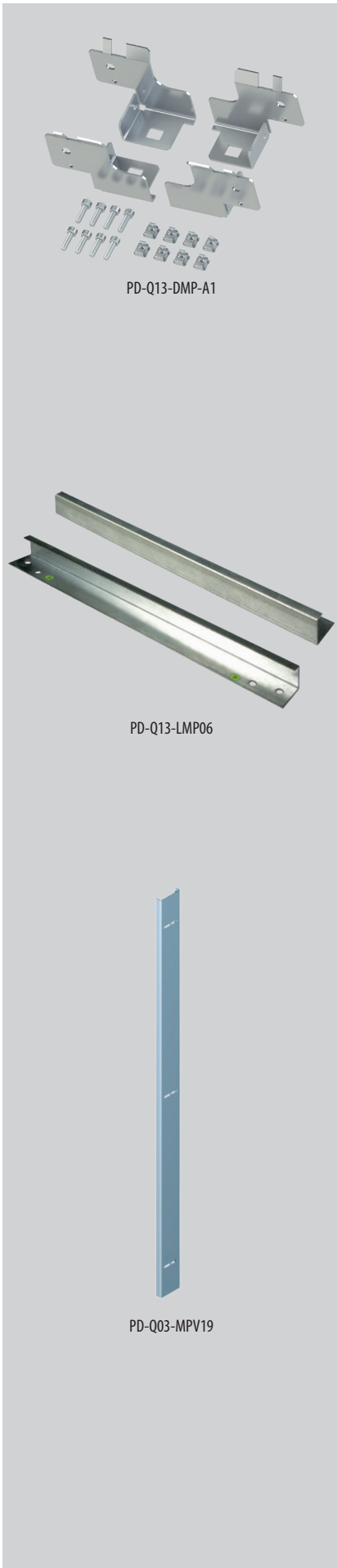
Montážní panely

- Ohýbaný ocelový plech tloušťky 2,5 mm.
- Povrchová úprava zinkováním.
- Upevnění do skeletu pomocí 4 ks držáků.
- Sada držáků se objednává samostatně, typ: PD-Q13-DMP-A1, objednáací číslo OEZ:47175.
- Balení obsahuje:
 - montážní panel.



PD-Q03-MP1908

Pro skříně		Typ	Objednací kód	Výška panelu [mm]	Šířka panelu [mm]	Plocha panelu [m ²]	Hmotnost [kg]	Balení [ks]
výšky [mm]	šířky [mm]							
1 800	600	PD-Q13-MP1706	OEZ:47163	1 700	500	0,85	21,0	1
	800	PD-Q13-MP1708	OEZ:47164	1 700	700	1,19	28,0	1
	1 000	PD-Q13-MP1710	OEZ:47165	1 700	900	1,53	35,0	1
	1 200	PD-Q13-MP1712	OEZ:47166	1 700	1 100	1,87	42,0	1
2 000	600	PD-Q13-MP1906	OEZ:47167	1 900	500	0,95	23,5	1
	800	PD-Q13-MP1908	OEZ:47168	1 900	700	1,39	31,5	1
	1 000	PD-Q13-MP1910	OEZ:47169	1 900	900	1,71	39,0	1
	1 200	PD-Q13-MP1912	OEZ:47170	1 900	1 100	2,09	47,0	1
2 200	600	PD-Q13-MP2106	OEZ:47171	2 100	500	1,05	26,5	1
	800	PD-Q13-MP2108	OEZ:47172	2 100	700	1,47	35,0	1
	1 000	PD-Q13-MP2110	OEZ:47173	2 100	900	1,89	44,0	1
	1 200	PD-Q13-MP2112	OEZ:47174	2 100	1 100	2,31	53,0	1



PD-Q13-DMP-A1

PD-Q13-LMP06

PD-Q03-MPV19

Držáky

- Sada držáků pro upevnění jednoho montážního panelu PD-Q13-MPxxxx do skříně QA.
- Ohýbaný ocelový plech tloušťky 2,5 mm.
- Povrchová úprava zinkováním.
- Balení obsahuje:
 - 4 ks držáků
 - spojovací materiál.

Typ	Objednací kód	Pro montážní panely	Hmotnost [kg]	Balení [ks]
PD-Q13-DMP-A1	OEZ:47175	PD-Q13-MP...	1,7	1

Lišty pro snadnou montáž montážního panelu

- Usnadňují vložení osazeného montážního panelu.
- Vkládají se do dna skříně.
- Slouží jako podpora pro větší zátěž montážního panelu.
- Balení obsahuje:
 - 2 ks lišt
 - upevňovací materiál.

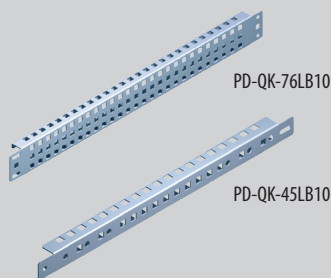
Pro skříň hloubky [mm]	Typ	Objednací kód	Hmotnost [kg]	Balení [sada]
400	PD-Q13-LMP04	OEZ:35798	1,4	1
500	PD-Q13-LMP05	OEZ:35799	1,9	1
600	PD-Q13-LMP06	OEZ:35800	2,2	1
800	PD-Q13-LMP08	OEZ:35801	3,5	1
1 000	PD-Q13-LMP10	OEZ:35802	4,7	1

Výplně mezi montážní panely

- Používají se pro vyplnění prostoru mezi montážními panely v sestavě více propojených polí osazených montážními panely v zadní poloze.
- Ohýbaný ocelový plech tloušťky 2,5 mm.
- Montáž na zadní stojny skříně.
- Povrchová úprava zinkováním.
- Balení obsahuje:
 - výplň
 - upevňovací materiál.

Pro skříň výšky [mm]	Typ	Objednací kód	Hmotnost [kg]	Balení [ks]
1 800	PD-Q03-MPV17	OEZ:17610	5,0	1
2 000	PD-Q03-MPV19	OEZ:17611	6,0	1
2 200	PD-Q03-MPV21	OEZ:17612	7,0	1





Lišty pro zadní montáž

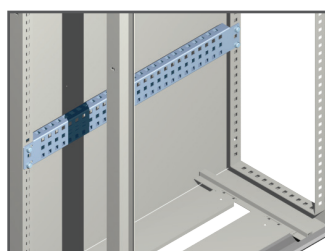
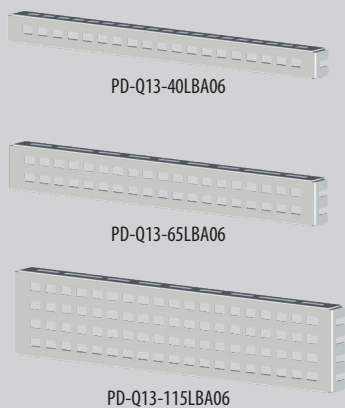
- Upevňují se na úroveň zadní perforace skříně, na šířku.
- Ohýbaný ocelový plech tloušťky 2 mm, profil C.
- Povrchová úprava zinkováním.
- Perforace pro klecové matice M8.
- Balení obsahuje:
 - 1 ks lišty
 - upevňovací materiál.

Pro skříně šířky [mm]	Typ	Objednací kód	Výška lišty [mm]	Hmotnost [kg]	Balení [ks]
600	PD-QK-45LB06	OEZ:17617	40	0,8	1
800	PD-QK-45LB08	OEZ:17618	40	1,0	1
1 000	PD-QK-45LB10	OEZ:17619	40	1,2	1
1 200	PD-Q03-45LB12	OEZ:17620	40	1,3	1
600	PD-QK-76LB06	OEZ:17613	76	1,1	1
800	PD-QK-76LB08	OEZ:17614	76	1,4	1
1 000	PD-QK-76LB10	OEZ:17615	76	1,6	1
1 200	PD-Q03-76LB12	OEZ:17616	76	1,8	1

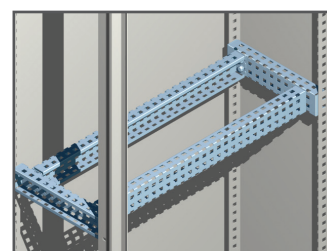
Lišty pro boční nebo čelní montáž prvků

- Jsou určeny pro mechanické upevnění těžších přístrojů do skříně.
- Ohýbaný ocelový plech tloušťky 1,5 mm.
- Povrchová úprava zinkováním.
- Perforace pro klecové matice M8 vkládatelné zepředu.
- Perforace připravena pro přímou montáž jističů Arion.
- Balení obsahuje:
 - 1 ks lišty
 - upevňovací materiál.

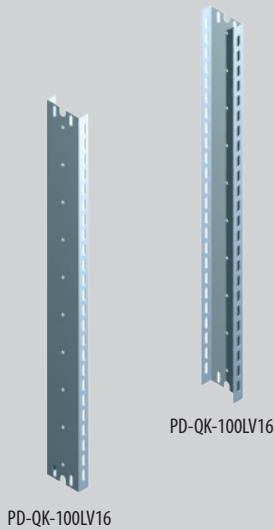
Pro skříně		Typ	Objednací kód	Výška lišty [mm]	Hmotnost [kg]	Balení [ks]
šířky [mm]	hloubky [mm]					
-	300	PD-Q13-40LBA03	OEZ:47815	40	0,41	1
-	400	PD-Q13-40LBA04	OEZ:47816	40	0,56	1
-	500	PD-Q13-40LBA05	OEZ:47817	40	0,71	1
600	600	PD-Q13-40LBA06	OEZ:47818	40	0,87	1
800	800	PD-Q13-40LBA08	OEZ:47819	40	1,18	1
1000	1000	PD-Q13-40LBA10	OEZ:47820	40	1,47	1
1200	-	PD-Q13-40LBA12	OEZ:47821	40	1,76	1
-	300	PD-Q13-65LBA03	OEZ:47822	65	0,51	1
-	400	PD-Q13-65LBA04	OEZ:47823	65	0,84	1
-	500	PD-Q13-65LBA05	OEZ:47824	65	1,00	1
600	600	PD-Q13-65LBA06	OEZ:47825	65	1,15	1
800	800	PD-Q13-65LBA08	OEZ:47826	65	1,62	1
1 000	1 000	PD-Q13-65LBA10	OEZ:47827	65	1,92	1
1 200	-	PD-Q13-65LBA12	OEZ:47828	65	2,22	1
-	400	PD-Q13-115LBA04	OEZ:47829	115	0,86	1
-	500	PD-Q13-115LBA05	OEZ:47830	115	1,10	1
600	600	PD-Q13-115LBA06	OEZ:47831	115	1,34	1
800	800	PD-Q13-115LBA08	OEZ:47832	115	1,82	1
1 000	1 000	PD-Q13-115LBA10	OEZ:47833	115	2,30	1
1 200	-	PD-Q13-115LBA12	OEZ:47834	115	2,77	1



PD-Q-...LB..

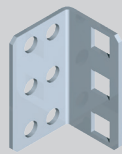


PD-Q13-...LBA..

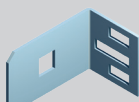


PD-QK-100LV16

PD-QK-100LV16



PD-QK-1D



PD-QK-2D

Svislé lišty

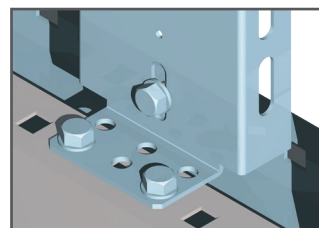
- Používají se jako nosný prvek pro upevnění přístrojových lišt.
- Do skříně se upevňují na boční lišty nebo mezi horní a dolní perforaci skeletu pomocí držáků PD-QK-1D, PD-QK-2D.
- Ohýbaný ocelový plech tloušťky 2 mm.
- Na obou bočních stranách jsou ovály 9 x 30 mm pro montáž přístrojových lišt.
- Na boční straně jsou otvory pro uchycení kabelových žlabů.
- Povrchová úprava zinkováním.
- Balení obsahuje:
 - 1 ks lišty
 - upevňovací materiál.

Pro skříň výšky [mm]	Typ	Objednací kód	Lišta [mm]		Hmotnost [kg]	Balení [sada]
			hloubka	výška		
2 200	PD-QK-100LV06	OEZ:17632	100	600	1,5	1
	PD-QK-100LV10	OEZ:17633	100	1 000	2,4	1
	PD-QK-100LV12	OEZ:17634	100	1 200	2,9	1
	PD-QK-100LV14	OEZ:17635	100	1 400	3,4	1
	PD-QK-100LV16	OEZ:17636	100	1 600	4,4	1
	PD-QK-100LV17	OEZ:21136	100	1 700	4,8	1
	PD-QK-100LV18	OEZ:17637	100	1 800	5,2	1
	PD-QK-100LV19	OEZ:20736	100	1 900	6,0	1
	PD-QK-100LV21	OEZ:21137	100	2 100	7,0	1
	1 800	PD-QK-50LV10	OEZ:17638	50	1 000	1,7
PD-QK-50LV12		OEZ:17639	50	1 200	2,0	1
PD-QK-50LV16		OEZ:17640	50	1 600	2,7	1
PD-QK-50LV17		OEZ:21138	50	1 700	2,9	1
PD-QK-50LV18		OEZ:17641	50	1 800	3,0	1
PD-QK-50LV19		OEZ:20737	50	1 900	3,5	1
2 000	PD-QK-50LV21	OEZ:20738	50	2 100	4,0	1

Držáky svislé lišty

- Společně pro skříně QA55, QA40.
- Jsou určeny pro upevnění svislých lišt v dolní nebo horní části.
- Ohýbaný ocelový plech tloušťky 2,5 mm.
- Povrchová úprava zinkováním.
- Balení obsahuje:
 - 2 ks držáku
 - upevňovací materiál.

Typ	Objednací kód	Pro lištu	Hmotnost [kg]	Balení [sada]
PD-QK-1D	OEZ:17642	PD-QK-100LV..	0,2	1
PD-QK-2D	OEZ:35815	PD-QK-50LV..	0,2	1



Přístrojové lišty

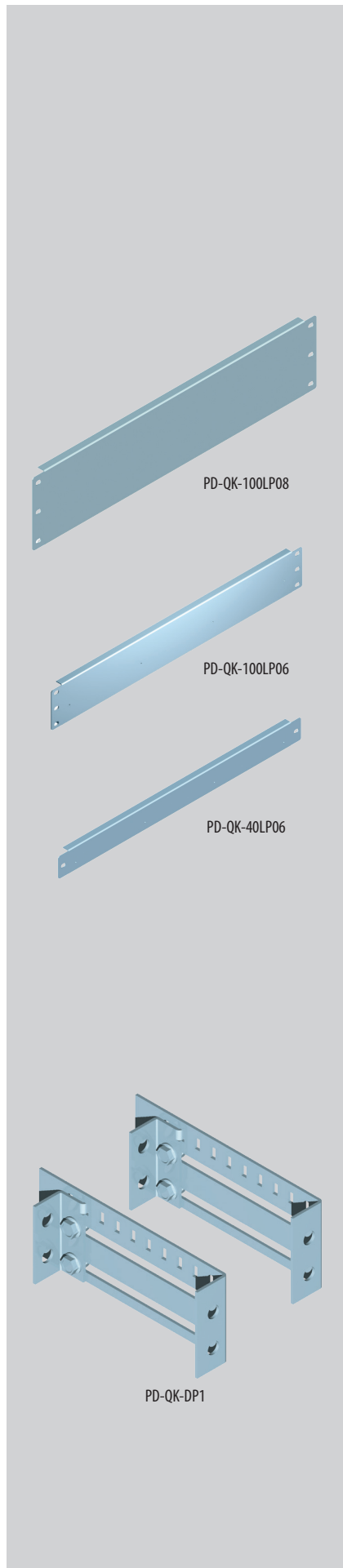
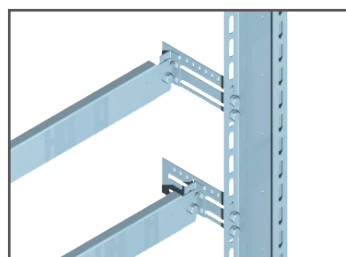
- Společně pro skříně QA55, QA40.
- Jsou určeny pro upevnění lehkých a středně těžkých přístrojů na svislé lišty.
- Ocelový plech tloušťky 2 mm ohýbaný do profilu U.
- Povrchová úprava zinkováním.
- Balení obsahuje:
 - 1 ks lišty
 - upevňovací materiál.

Pro skříně šířky [mm]	Typ	Objednací kód	Výška lišty [mm]	Hmotnost [kg]	Balení [ks]
600	PD-QK-40LP06	OEZ:17643	40	0,6	1
	PD-QK-60LP06	OEZ:17644	60	0,8	1
	PD-QK-80LP06	OEZ:17645	80	1,0	1
	PD-QK-100LP06	OEZ:17646	100	1,2	1
	PD-QK-120LP06	OEZ:17647	120	1,4	1
	PD-QK-150LP06	OEZ:17648	150	1,6	1
	PD-QK-160LP06	OEZ:17649	160	1,8	1
	PD-QK-200LP06	OEZ:17650	200	2,0	1
800	PD-QK-40LP08	OEZ:17651	40	0,8	1
	PD-QK-60LP08	OEZ:17652	60	1,0	1
	PD-QK-80LP08	OEZ:17653	80	1,2	1
	PD-QK-100LP08	OEZ:17654	100	1,4	1
	PD-QK-120LP08	OEZ:17655	120	1,6	1
	PD-QK-150LP08	OEZ:17656	150	1,8	1
	PD-QK-160LP08	OEZ:17657	160	2,0	1
	PD-QK-200LP08	OEZ:17658	200	2,2	1
1 000	PD-QK-40LP10	OEZ:17659	40	1,0	1
	PD-QK-60LP10	OEZ:17660	60	1,2	1
	PD-QK-80LP10	OEZ:17661	80	1,4	1
	PD-QK-100LP10	OEZ:17662	100	1,6	1
	PD-QK-120LP10	OEZ:17663	120	1,8	1
	PD-QK-150LP10	OEZ:17664	150	2,0	1
	PD-QK-160LP10	OEZ:17665	160	2,2	1
	PD-QK-200LP10	OEZ:17666	200	2,9	1
1 200	PD-QK-80LP12	OEZ:20739	80	1,6	1
	PD-QK-100LP12	OEZ:20740	100	1,8	1
	PD-QK-160LP12	OEZ:20741	160	2,4	1
	PD-QK-200LP12	OEZ:20742	200	2,9	1

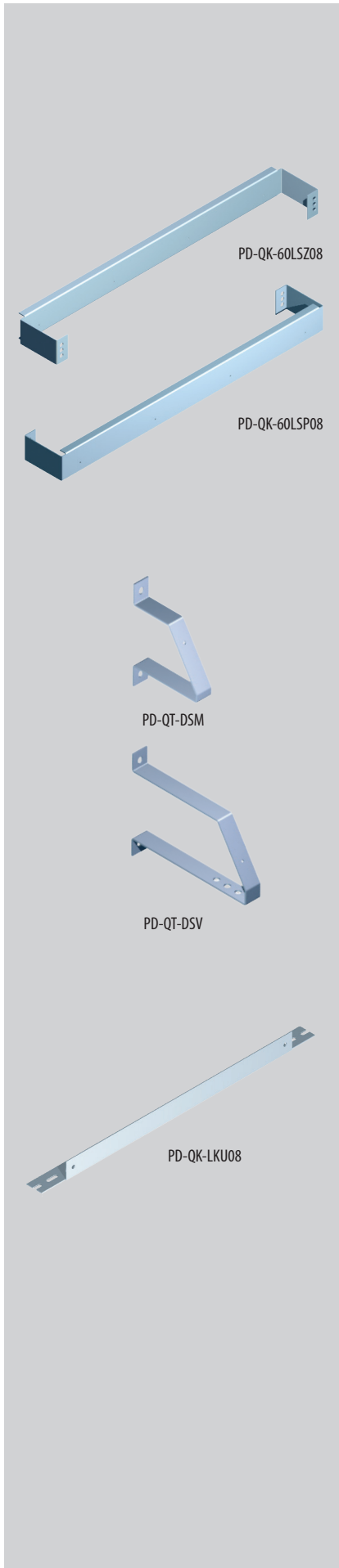
Posuvné držáky přístrojové lišty

- Jsou určeny pro vytvoření hloubkově stavitelného přístrojového roštu.
- Umožňují upevnění přístrojových lišt PD-QK-... LP. k svislým lištám PD-QK-...LV..., případně k modulárnímu systému PD-Q13-M.. v potřebné hloubce.
- Doporučené použití pro PD-QK-...LP..
 - do výšky 120 mm 1 sada
 - od výšky 150 mm 2 sady
- Možnost krokování odsazení po 12,5 mm; rozsah odsazení cca 27 až 143 mm.
- Po otočení příložky plynule stavitelné cca 12 ÷ 124 mm.
- Ohýbaný ocelový plech tloušťky 2,5 mm.
- Povrchová úprava zinkováním.
- Balení obsahuje:
 - 2 ks držáku
 - upevňovací materiál.

Typ	Objednací kód	Hmotnost [kg]	Balení [sada]
PD-QK-DP1	OEZ:20743	0,4	1



D



Svorkové lišty přední a zadní

- Jsou určeny pro upevnění svorkovnic nebo lehkých přístrojů (např. jističů LPN) na svislé lišty s odsazením 100 mm dopředu nebo dozadu.
- Ocelový plech tloušťky 2 mm ohýbaný do profilu U, výška ohybu 17 mm.
- Na čelní straně otvory \varnothing 3,2 mm s roztečí 200 mm pro montáž DIN lišt.
- Povrchová úprava zinkováním.
- Balení obsahuje:
 - 1 ks lišty
 - upevňovací materiál.

Pro skříň šířky [mm]	Typ	Objednací kód	Výška lišty [mm]	Provedení lišty	Hmotnost [kg]	Balení [ks]
600	PD-QK-60LSP06	OEZ:19738	60	Přední	1,0	1
800	PD-QK-60LSP08	OEZ:19739	60	Přední	1,3	1
1 000	PD-QK-60LSP10	OEZ:19740	60	Přední	1,6	1
600	PD-QK-60LSZ06	OEZ:19741	60	Zadní	1,0	1
800	PD-QK-60LSZ08	OEZ:19742	60	Zadní	1,3	1
1 000	PD-QK-60LSZ10	OEZ:19743	60	Zadní	1,6	1

Držáky svorkovnic

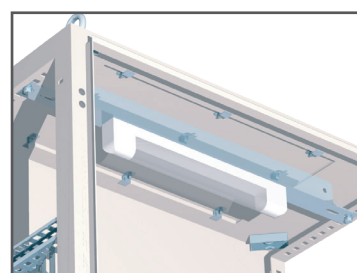
- Jsou určeny pro upevnění svorkovnic pod úhlem 30°.
- Ocelový plech tloušťky 2 mm, šířka 20 mm.
- Povrchová úprava zinkováním.
- Balení obsahuje:
 - 1 ks držáku
 - upevňovací materiál.

Typ	Objednací kód	Výška držáku [mm]	Hmotnost [kg]	Balení [ks]
PD-QT-DSM	OEZ:19744	90	0,20	1
PD-QT-DSV	OEZ:19745	160	0,35	1

Lišty pro držáky kabelů Sonap

- Jsou určeny pro upevnění kabelů pomocí držáků Sonap.
- Lze je montovat na svislé lišty, do dna skříně nebo do horní perforace skříně jako držák světla PD-QK-OSL.
- Ocelový plech tloušťky 2 mm, profil L 40 x 40 mm.
- Povrchová úprava zinkováním.
- Balení obsahuje:
 - 1 ks lišty
 - upevňovací materiál.

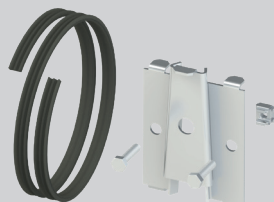
Pro skříň šířky [mm]	Typ	Objednací kód	Hmotnost [kg]	Balení [ks]
600	PD-QK-LKU06	OEZ:20744	0,7	1
800	PD-QK-LKU08	OEZ:20745	1,0	1
1 000	PD-QK-LKU10	OEZ:20746	1,3	1
1 200	PD-QK-LKU12	OEZ:20747	1,6	1



Příklad montáže



PD-Q13-SPC

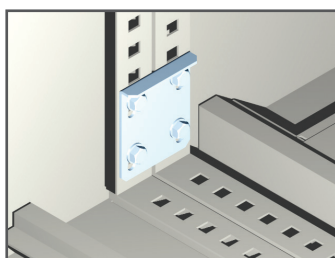


PD-Q13-SPC-K

Sady pro spojování skříní

- Je určena pro mechanické spojení skříní do sestav.
- Povrchová úprava zinkováním.
- Balení obsahuje:
 - 6 ks spojek
 - samolepicí těsnění
 - upevňovací materiál.

Pro skříň výšky [mm]	Typ	Objednáací kód	Hmotnost [kg]	Balení [sada]
1 800, 2 000, 2 200	PD-Q13-SPC	OEZ:47176	1,35	1
1 800, 2 000, 2 200	PD-Q13-SPC-K	OEZ:47177	1,50	1



Sestavení skříní QA sadou PD-Q13-SPC



Sestavení skříní QA sadou PD-Q13-SPC-K

Závěsná oka

- Šroub se závitem M12.
- Nostnost jednoho oka 250 kg.
- Balení obsahuje:
 - 4 ks ok
 - upevňovací materiál.

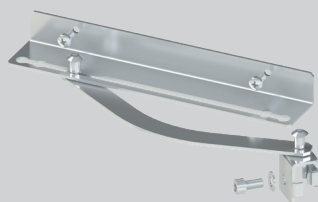


PD-Q03-4Z012

Typ	Objednáací kód	Hmotnost [kg]	Balení [sada]
PD-Q03-4Z012	OEZ:19780	1,21	1

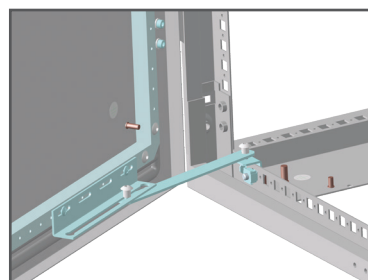
Aretace dveří

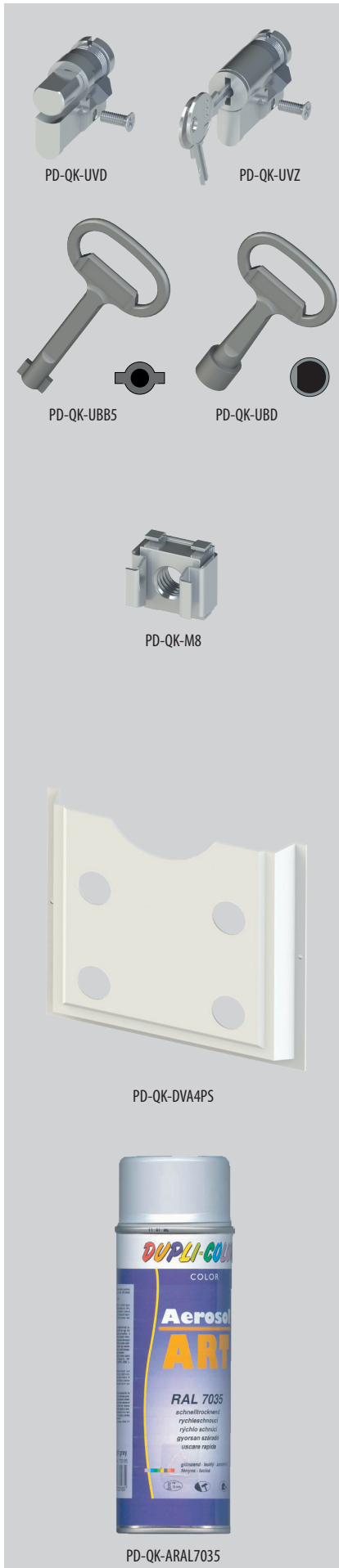
- Pro úhel otevření dveří 120°, 160°.
- Pro skříňové výšky 1 800 a 2 000 mm.
- Balení obsahuje:
 - 1 ks aretace
 - upevňovací materiál.



PD-Q03-AD160

Pro skříň výšky [mm]	Typ	Objednáací kód	Hmotnost [kg]	Balení [sada]
1 800 a 2 000	PD-Q13-AD160	OEZ:37166	0,27	1





PD-QK-UVD

PD-QK-UVZ

PD-QK-UBB5

PD-QK-UBD

PD-QK-M8

PD-QK-DVA4PS

PD-QK-ARAL7035

Zámky

- Vložky pro výklopné kliky slouží pro rychlou záměnu druhu vložky zámku za standardně dodávané vložky DB5.
- Balení obsahuje:
 - 1 ks vložky
 - upevňovací materiál potřebný k záměně původního zámku.

Typ	Objednací kód	Provedení zámku	Hmotnost [kg]	Balení [sada]
PD-QK-UVD	OEZ:20748	Vložka „D“	0,08	1
PD-QK-UVZ	OEZ:20749	Uzamykací vložka, univerzální 2 klíče, kombinace 1333	0,08	1
PD-QK-UBD	OEZ:17454	Klíč D (české D)	0,05	1
PD-QK-UBB5	OEZ:17455	Klíč DB5 (double bar 5 - motýlek)	0,04	1
PD-QK-UVE1	OEZ:35970	Cylindrická vložka E1 pro Škoda auto a.s., dodáváno bez klíčů	0,08	1

Klecové matice

- Balení obsahuje:
 - 200 ks matic.

Typ	Objednací kód	Provedení matic	Pro otvor [mm]	Hmotnost [kg]	Balení [ks]
PD-QK-M6	OEZ:17432	M6	8,3 x 8,3	0,005	50
PD-QK-M8	OEZ:17433	M8	12,3 x 12,3	0,008	50
PD-QK-M10	OEZ:17434	M10	12,3 x 12,3	0,010	50

Schránky na dokumenty

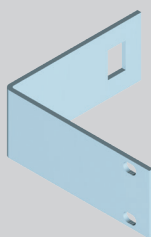
- Balení obsahuje:
 - 1 ks schránky na dokumenty.

Typ	Objednací kód	Provedení	Výška [mm]	Šířka [mm]	Hloubka [mm]	Hmotnost [kg]	Balení [ks]
PD-QK-DVA4PS	OEZ:34377	plast, samolepicí	220	305	25	0,15	1
PD-QK-DVA06	OEZ:35854	šroubovaná pro skříň šířky 600 mm	240	430	88	2,16	1
PD-QK-DVA08	OEZ:35855	šroubovaná pro skříň šířky 800 mm	240	630	88	2,85	1

Opravné laky

- Slouží k drobným opravám laku nebo k ošetření okrajů dodatečně zhotovených otvorů.
- Balení obsahuje:
 - 1 ks aerosolu.
- Aerosol.
- Rychleschnoucí.
- Barva RAL 7035.
- Obsah 400 ml.

Typ	Objednací kód	Hmotnost [kg]	Balení [sada]
PD-QK-ARAL7035	OEZ:20407	0,52	1

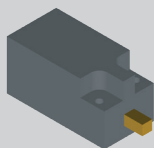
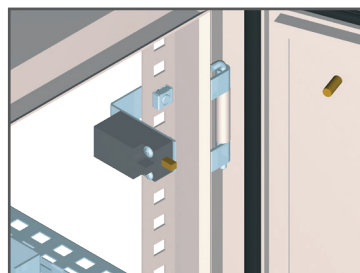


PD-Q13-DSK

Držáky dveřního spínače

- Je určen pro montáž dveřního spínače PD-QK-SK11.
- Povrchová úprava zinkováním.
- Balení obsahuje:
 - 1 ks držáku
 - upevňovací materiál.

Typ	Objednací kód	Hmotnost [kg]	Balení [sada]
PD-Q13-DSK	OEZ:35853	0,2	1



PD-QK-SK11

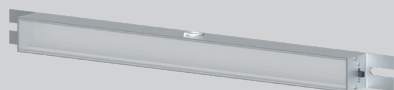
Dveřní spínače

- Pro montáž do skříní QA55 a QA40 je nutné použít držák dveřního spínače PD-Q13-DSK.
- 1 spínač a 1 rozpínací kontakt.
- Pro obvody osvětlení, klimatizace apod.
- AC 15; AC 400 V; 1,8 A; U, 500 V.
- Balení obsahuje:
 - 1 ks spínače
 - upevňovací materiál.

Typ	Objednací kód	Hmotnost [kg]	Balení [sada]
PD-QK-SK11	OEZ:20751	0,1	1

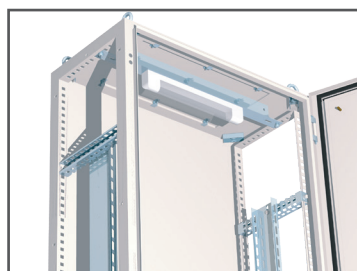
Světla

- Jsou určena pro osvětlení rozváděče.
- LED.
- IR senzor.
- Třída ochrany II
- Vstupní napětí: AC 100÷ 240 V.
- Výkon: 4 W.
- Funkce:
 - MODE 1 - trvale svítící
 - MODE 2 - IR senzor.
- Pro upevnění v horní části se používá lišta pro držáky kabelů Sonap PD-QK-LKU...
- Balení obsahuje:
 - 1 ks světla.



PD-Q13-OSL

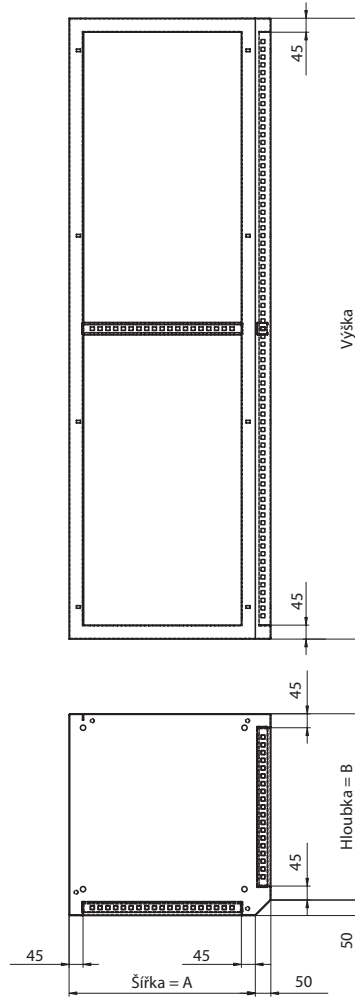
Typ	Objednací kód	Hmotnost [kg]	Balení [sada]
PD-Q13-OSL	OEZ:44377	0,75	1



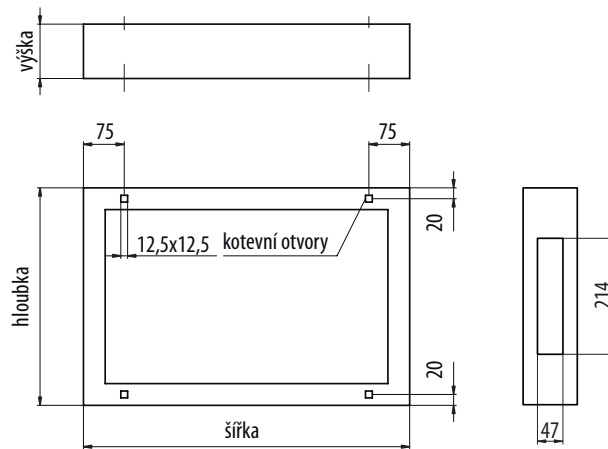
Technické informace

Rozměry

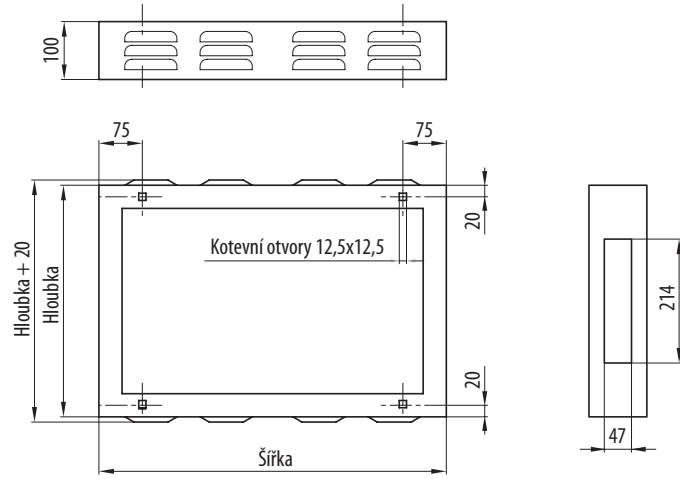
PD-Q01-PR..



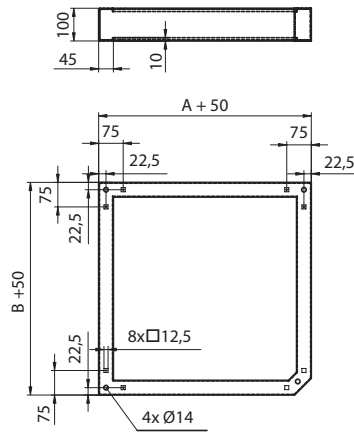
PD-Q13-PK..



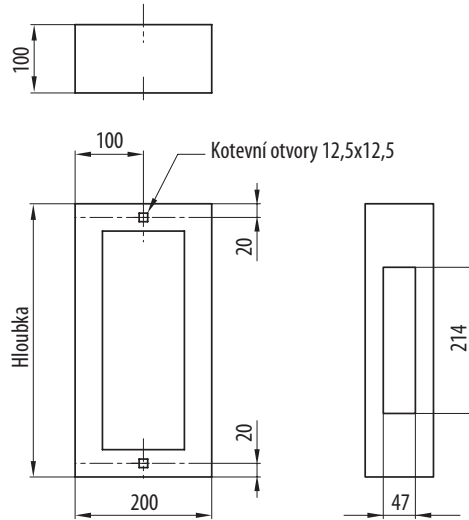
PD-Q13-PKV..



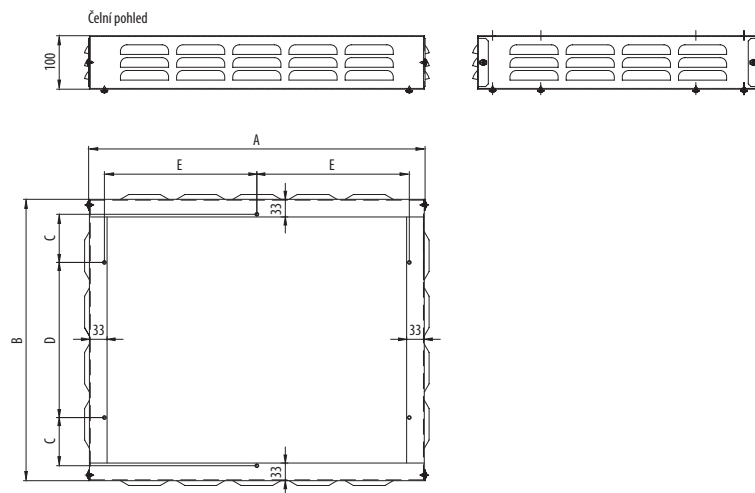
PD-Q03PR-PK..



PD-Q03PP-PK..



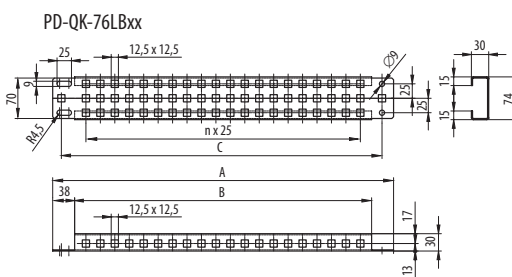
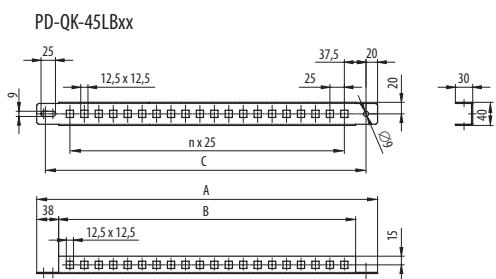
PD-Q13-KHV..



Typ	A	B	C	D	E
PD-Q13-KHV0603	429 mm	226 mm	170 mm	69,5 mm	109,5 mm
PD-Q13-KHV0604	429 mm	326 mm	270 mm	69,5 mm	99,5 mm
PD-Q13-KHV0605	429 mm	426 mm	85 mm	190 mm	185 mm
PD-Q13-KHV0606	429 mm	526 mm	90 mm	290 mm	185 mm
PD-Q13-KHV0608	429 mm	726 mm	225 mm	220 mm	185 mm
PD-Q13-KHV0610	429 mm	926 mm	290 mm	185 mm	95,5 mm
PD-Q13-KHV0803	629 mm	226 mm	170 mm	169,5 mm	104,5 mm
PD-Q13-KHV0804	629 mm	326 mm	270 mm	169,5 mm	104,5 mm
PD-Q13-KHV0805	629 mm	426 mm	85 mm	190 mm	285 mm
PD-Q13-KHV0806	629 mm	526 mm	90 mm	290 mm	285 mm
PD-Q13-KHV0808	629 mm	726 mm	225 mm	220 mm	285 mm
PD-Q13-KHV0810	629 mm	926 mm	290 mm	290 mm	285 mm
PD-Q13-KHV1003 *)	389 mm	226 mm	170 mm	49,5 mm	89,5 mm
PD-Q13-KHV1004 *)	389 mm	326 mm	270 mm	49,5 mm	89,5 mm
PD-Q13-KHV1005 *)	389 mm	426 mm	85 mm	190 mm	165 mm
PD-Q13-KHV1006 *)	389 mm	526 mm	90 mm	290 mm	165 mm
PD-Q13-KHV1008 *)	389 mm	726 mm	225 mm	220 mm	165 mm
PD-Q13-KHV1010 *)	389 mm	926 mm	290 mm	290 mm	165 mm
PD-Q13-KHV1203 *)	489 mm	226 mm	170 mm	99,5 mm	87 mm
PD-Q13-KHV1204 *)	489 mm	326 mm	270 mm	99,5 mm	87 mm
PD-Q13-KHV1205 *)	489 mm	426 mm	85 mm	190 mm	215 mm
PD-Q13-KHV1206 *)	489 mm	526 mm	90 mm	290 mm	215 mm
PD-Q13-KHV1208 *)	489 mm	726 mm	225 mm	220 mm	215 mm

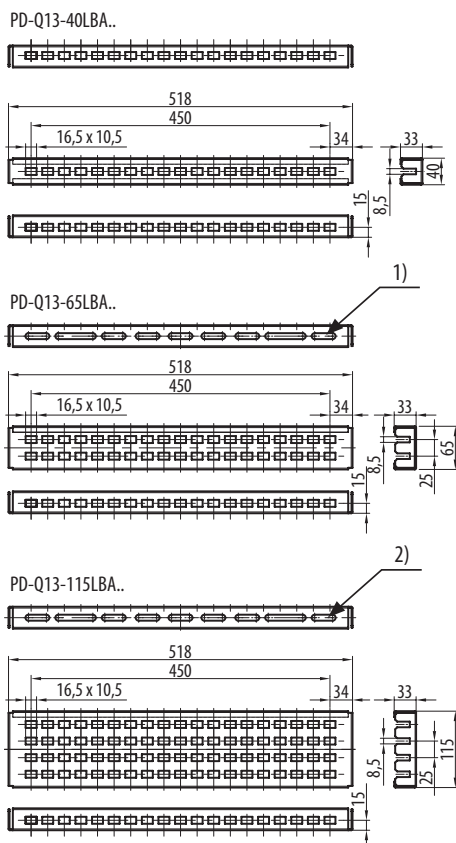
*) sada 2 ks krytů na skříně

PD-Q-...LB.



Typ	A	B	C	n
PD-QK-45LB06	590 mm	514 mm	555 mm	19
PD-QK-45LB08	790 mm	714 mm	755 mm	27
PD-QK-45LB10	990 mm	914 mm	955 mm	35
PD-Q03-45LB12	1 190 mm	1 114 mm	1 155 mm	43
PD-QK-76LB06	590 mm	514 mm	555 mm	19
PD-QK-76LB08	790 mm	714 mm	755 mm	27
PD-QK-76LB10	990 mm	914 mm	955 mm	35
PD-Q03-76LB12	1 190 mm	1 114 mm	1 155 mm	43

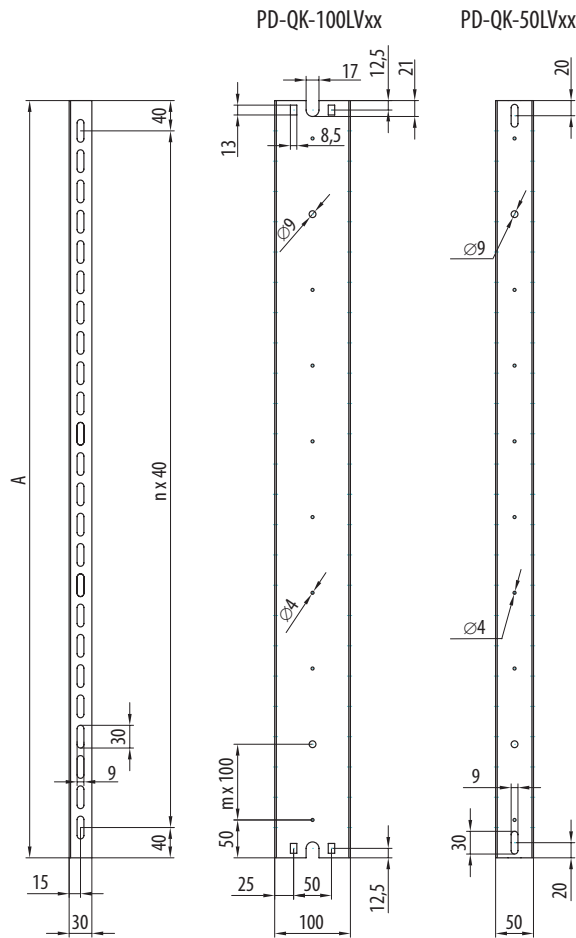
PD-Q13-...LBA..



Typ	A	n
PD-Q13-40LBA03	218 mm	6
PD-Q13-40LBA04	318 mm	10
PD-Q13-40LBA05	418 mm	14
PD-Q13-40LBA06	518 mm	18
PD-Q13-40LBA08	718 mm	26
PD-Q13-40LBA10	918 mm	34
PD-Q13-40LBA12	1 118 mm	42
PD-Q13-65LBA03	218 mm	6
PD-Q13-65LBA04	318 mm	10
PD-Q13-65LBA05	418 mm	14
PD-Q13-65LBA06	518 mm	18
PD-Q13-65LBA08	718 mm	26
PD-Q13-65LBA10	918 mm	34
PD-Q13-65LBA12	1 118 mm	42
PD-Q13-115LBA04	318 mm	10
PD-Q13-115LBA05	418 mm	14
PD-Q13-115LBA06	518 mm	18
PD-Q13-115LBA08	718 mm	26
PD-Q13-115LBA10	918 mm	34
PD-Q13-115LBA12	1 118 mm	42

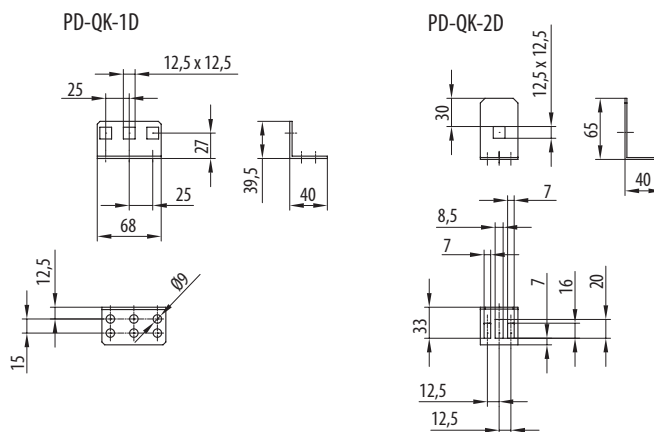
- Lišty pro šířku skříně 600 a 800 mají perforaci pro snadnou montáž jističů Arion 3WL a 3WA
- Lišty pro šířku skříně 600, 800, 1 000 a 1 200 mají perforaci pro snadnou montáž jističů Arion 3WL a 3WA

PD-QK-..LV..

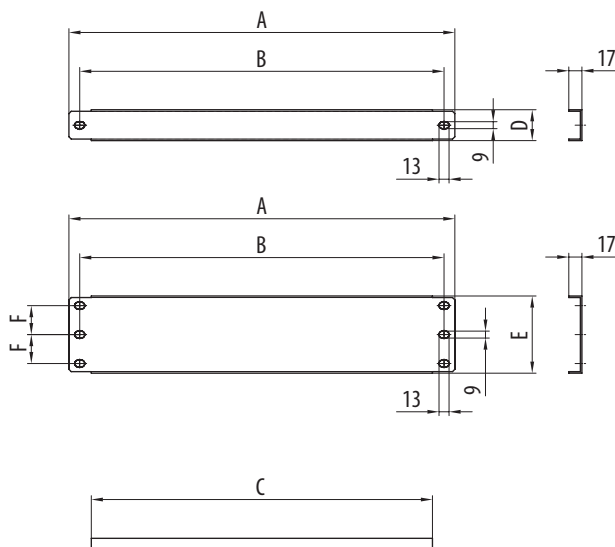


Typ	A	n	m
PD-QK-100LV06	600 mm	13	5
PD-QK-100LV10	1 000 mm	23	9
PD-QK-100LV12	1 200 mm	28	11
PD-QK-100LV14	1 400 mm	33	13
PD-QK-100LV16	1 600 mm	38	15
PD-QK-100LV17	1 700 mm	40	16
PD-QK-100LV18	1 800 mm	43	17
PD-QK-100LV19	1 900 mm	45	18
PD-QK-100LV21	2 100 mm	50	20
PD-QK-50LV10	1 000 mm	23	9
PD-QK-50LV12	1 200 mm	28	11
PD-QK-50LV16	1 600 mm	38	15
PD-QK-50LV17	1 700 mm	40	16
PD-QK-50LV18	1 800 mm	43	19
PD-QK-50LV19	1 900 mm	45	18
PD-QK-50LV21	2 100 mm	50	20

PD-QK-..D



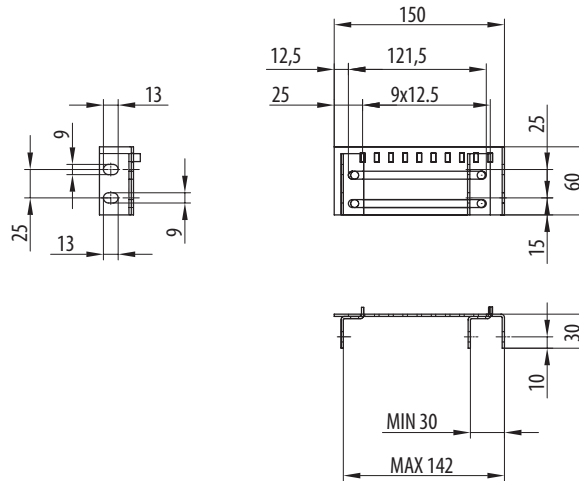
PD-QK-..LP..



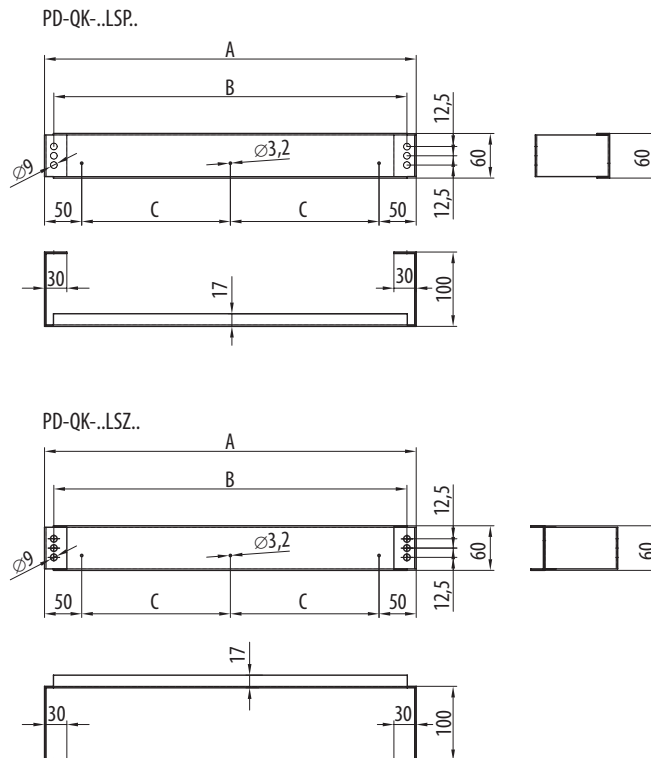
Typ	A	B	C	D	E	F
PD-QK-40LP06	500 mm	472 mm	442 mm	40 mm		
PD-QK-60LP06	500 mm	472 mm	442 mm	60 mm		
PD-QK-80LP06	500 mm	472 mm	442 mm	80 mm		
PD-QK-100LP06	500 mm	472 mm	442 mm		100 mm	37,5 mm
PD-QK-120LP06	500 mm	472 mm	442 mm		120 mm	37,5 mm
PD-QK-150LP06	500 mm	472 mm	442 mm		150 mm	62,5 mm
PD-QK-160LP06	500 mm	472 mm	442 mm		160 mm	62,5 mm
PD-QK-200LP06	500 mm	472 mm	442 mm		200 mm	75 mm
PD-QK-40LP08	700 mm	672 mm	642 mm	40 mm		
PD-QK-60LP08	700 mm	672 mm	642 mm	60 mm		
PD-QK-80LP08	700 mm	672 mm	642 mm	80 mm		
PD-QK-100LP08	700 mm	672 mm	642 mm		100 mm	37,5 mm
PD-QK-120LP08	700 mm	672 mm	642 mm		120 mm	37,5 mm
PD-QK-150LP08	700 mm	672 mm	642 mm		150 mm	62,5 mm
PD-QK-160LP08	700 mm	672 mm	642 mm		160 mm	62,5 mm
PD-QK-200LP08	700 mm	672 mm	642 mm		200 mm	75 mm
PD-QK-40LP10	900 mm	872 mm	842 mm	40 mm		
PD-QK-60LP10	900 mm	872 mm	842 mm	60 mm		
PD-QK-80LP10	900 mm	872 mm	842 mm	80 mm		
PD-QK-100LP10	900 mm	872 mm	842 mm		100 mm	37,5 mm
PD-QK-120LP10	900 mm	872 mm	842 mm		120 mm	37,5 mm
PD-QK-150LP10	900 mm	872 mm	842 mm		150 mm	62,5 mm
PD-QK-160LP10	900 mm	872 mm	842 mm		160 mm	62,5 mm
PD-QK-200LP10	900 mm	872 mm	842 mm		200 mm	75 mm
PD-QK-80LP12	1 100 mm	1 072 mm	1 042 mm	80 mm		
PD-QK-100LP12	1 100 mm	1 072 mm	1 042 mm		100 mm	37,5 mm
PD-QK-160LP12	1 100 mm	1 072 mm	1 042 mm			
PD-QK-200LP12	1 100 mm	1 072 mm	1 042 mm		200 mm	75 mm



PD-QK-DP1



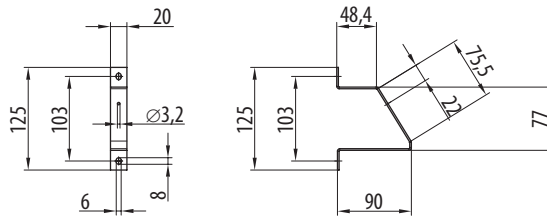
PD-QK-..LS...



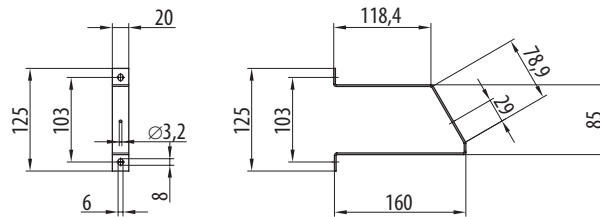
Typ	A	B	C
PD-QK-60LSP06	500 mm	475 mm	200 mm
PD-QK-60LSP08	700 mm	675 mm	300 mm
PD-QK-60LSP10	900 mm	875 mm	400 mm
PD-QK-60LSZ06	500 mm	475 mm	200 mm
PD-QK-60LSZ08	700 mm	675 mm	300 mm
PD-QK-60LSZ10	900 mm	875 mm	400 mm

PD-QT-DS..

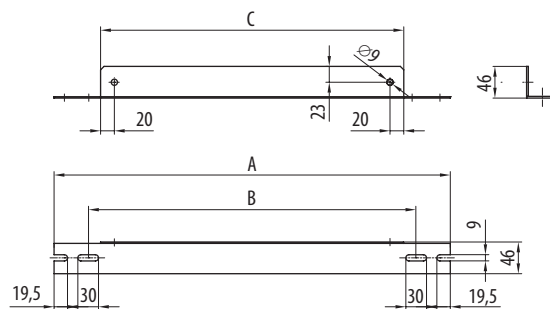
PD-QT-DSM



PD-QT-DSV

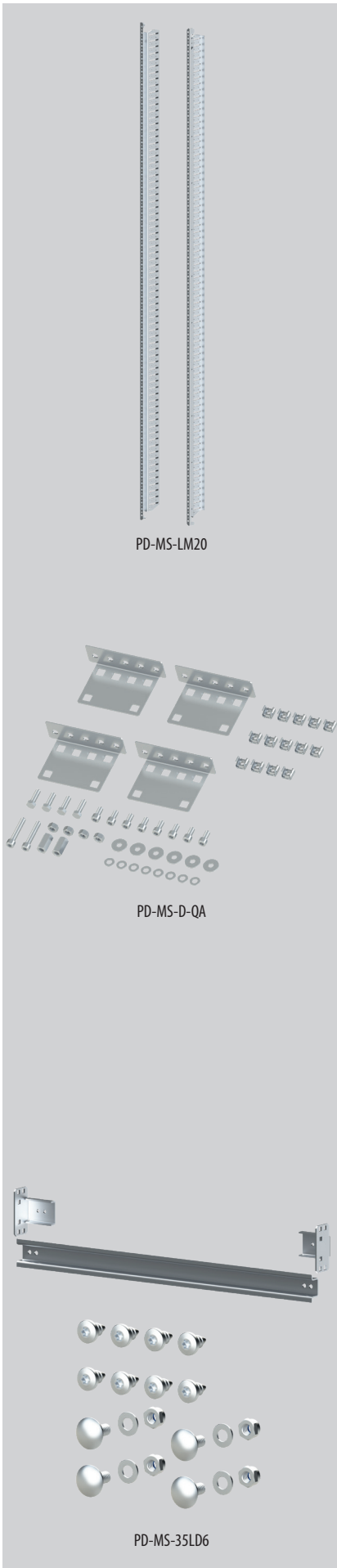


PD-QK-LKU..



Typ	A	B	C
PD-QK-LKU06	575 mm	475 mm	440 mm
PD-QK-LKU08	775 mm	675 mm	640 mm
PD-QK-LKU10	975 mm	875 mm	840 mm
PD-QK-LKU12	1 175 mm	1 075 mm	1 040 mm

MODULÁRNÍ SYSTÉM



PD-MS-LM20

PD-MS-D-QA

PD-MS-35LD6

Komponenty

Modulární lišty

- Upevňují se pomocí sady držáků PD-MS-D-QA na boční perforaci skeletu.
- Určeny pro upevnění DIN lišt, přístrojových lišt, čelních krytů a elektroměrových van.
- Upevněním DIN nebo přístrojových lišt na modulární lišty vznikne samonosný rám odnímatelný ze skříně.
- Balení obsahuje:
 - levou a pravou modulární lištu
 - ochranné svorky pro připojení ochranného vodiče.

Pro skříň jmenovitá výška [mm]	Typ	Objednací kód	Hmotnost [kg]	Balení [sada]
1800	PD-MS-LM18	OEZ:47652	4,600	1
2000	PD-MS-LM20	OEZ:47653	5,900	1
2200	PD-MS-LM22	OEZ:47654	6,500	1

Držáky

- Sada spojovacího materiálu pro upevnění modulárního systému (modulárních lišt) v QA.
- Balení obsahuje:
 - 4x držák
 - 4x šroub M8 x 25, šestihran 13
 - 2x šroub M8 x 25, inbus 6
 - 8x šroub M8x16, inbus 6
 - 4x distanční matice M8-L8
 - 2x distanční matice M8-L12
 - 4x podložku 8,4 x 24
 - 8x podložku 8,4 x 16
 - 14x klecovou matici M8

Typ	Objednací kód	Hmotnost [kg]	Balení [sada]
PD-MS-D-QA	OEZ:47752	0,9	1

DIN lišty

- Určeny pro upevnění modulárních přístrojů.
- Montáž na modulární lišty.
- DIN lišty dle ČSN EN 60715
 - kloboukového typu
 - výška 35 mm
 - hloubka 15 mm.
- Povrchová úprava zinkováním.
- Statické zatížení 15 kg.
- Balení obsahuje:
 - 1x DIN lišta
 - 2x T držák
 - 8x samořezný šroub M5
 - 4x vratový šroub M5x10
 - 4x matice M5
 - 4x plochou podložku 5,3.

Pro skříň jmenovitá šířka [mm]	Počet modulů v řadě šířka modulu 18 mm	Typ	Objednací kód	Hmotnost [kg]	Balení [ks]
600	23	PD-MS-35LD06	OEZ:47657	0,300	1
800	34	PD-MS-35LD08	OEZ:47658	0,380	1
1000	44	PD-MS-35LD10	OEZ:47659	0,450	1
1200	55	PD-MS-35LD12	OEZ:47660	0,530	1



PD-MS-50LP06

PD-MS-1E...

Přístrojové lišty

- Určeny pro upevnění modulárních přístrojů.
 - Montáž na modulární lišty.
 - Montážní hloubka 46 až 120 mm.
 - Materiál pozinkovaný plech tloušťky 2 mm.
 - Statické zatížení 32 kg.
- Balení obsahuje:
 - 1x přístrojovou lištu
 - 4x vratový šroub M5x10
 - 4x matiči M5
 - 4x plochou podložku 5,3.

Pro skříň jmenovité šířky [mm]	Výška lišty [mm]	Typ	Objednací kód	Hmotnost [kg]	Balení [ks]
600	50	PD-MS-50LP06	OEZ:47665	0,60	1
	100	PD-MS-100LP06	OEZ:47666	1,03	1
	130	PD-MS-130LP06	OEZ:47667	1,30	1
	200	PD-MS-200LP06	OEZ:47668	1,92	1
800	50	PD-MS-50LP08	OEZ:47669	0,84	1
	100	PD-MS-100LP08	OEZ:47670	1,43	1
	130	PD-MS-130LP08	OEZ:47671	1,79	1
	200	PD-MS-200LP08	OEZ:47672	2,63	1
1 000	50	PD-MS-50LP10	OEZ:47673	1,07	1
	100	PD-MS-100LP10	OEZ:47674	1,82	1
	130	PD-MS-130LP10	OEZ:47675	2,27	1
	200	PD-MS-200LP10	OEZ:47676	3,33	1
1 200	50	PD-MS-50LP12	OEZ:47677	1,30	1
	100	PD-MS-100LP12	OEZ:47678	2,21	1
	130	PD-MS-130LP12	OEZ:47679	2,76	1
	200	PD-MS-200LP12	OEZ:47680	4,04	1

Elektroměřové vany

- Slouží pro montáž elektroměrů.
 - Vybaveny plombovacími místy.
 - Ocelový plech tloušťky 1 mm.
 - Povrchová úprava zinkováním.
 - Vany připraveny pro použití v PRE, ČEZ, EG.D.
- Balení obsahuje:
 - 1 ks elektroměřové vany
 - horní a dolní kryt
 - 2 ks plombovacích šroubů
 - plastové průchodky pro jednotlivé vodiče a pro HDO
 - ochranné lemky pro zachování celého otvoru pro vodiče
 - spojovací materiál:
 - samořezné šrouby k upevnění na modulární lišty
 - trhací nýty a spojky
 - klecové matice a mosazné šrouby M5 pro upevnění elektroměrů
 - zadní bezpečnostní dorazy
 - výztuhu vany na šířku.

Pro skříňe		Typ	Objednací kód	Výška vany [mm]	Hmotnost [kg]	Balení [ks]
počet elektroměrů v řadě	jmenovité šířky [mm]					
2	600	PD-MS-1E206	OEZ:47681	400	2,8	1
3	800	PD-MS-1E308	OEZ:47682	400	3,2	1
4	1 000	PD-MS-1E410	OEZ:47683	400	3,6	1
5	1 200	PD-MS-1E512	OEZ:47684	400	4,2	1



Čelní kryty

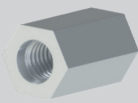
- Slouží pro zakrytí přístrojů.
- Plastové, tloušťky 2,5 mm s výřezem 45 mm nebo bez výřezu k zakrytí např. svorek a prázdného místa.
- Barva šedá RAL7035.
- Celková výška pro zakrytí je výška skříně V-100 mm .
- Celková výška pro zakrytí je shodná s vnitřní výškou rozvodnicové skříně.
- Balení obsahuje:
 - 1 ks krytu
 - rychlouzávěry.

Pro skříň jmenovité šířky [mm]	Počet modulů v řadě	Provedení krytu	Výška krytu [mm]	Typ	Objednací kód	Hmotnost [kg]	Balení [ks]
600	23	s výřezem	150	PD-MS-KMV01506	OEZ:47687	0,28	1
			200	PD-MS-KMV02006	OEZ:47693	0,37	1
			50	PD-MS-KM00506	OEZ:47699	0,17	1
			100	PD-MS-KM01006	OEZ:47705	0,24	1
			150	PD-MS-KM01506	OEZ:47711	0,32	1
			200	PD-MS-KM02006	OEZ:47717	0,44	1
	-	bez výřezu	300	PD-MS-KM03006	OEZ:47721	0,56	1
			450	PD-MS-KM04506	OEZ:47725	0,84	1
			600	PD-MS-KM06006	OEZ:47729	1,12	1
			150	PD-MS-KMV01508	OEZ:47688	0,38	1
			200	PD-MS-KMV02008	OEZ:47694	0,49	1
			50	PD-MS-KM00508	OEZ:47700	0,23	1
800	34	s výřezem	100	PD-MS-KM01008	OEZ:47706	0,34	1
			150	PD-MS-KM01508	OEZ:47712	0,45	1
			200	PD-MS-KM02008	OEZ:47718	0,61	1
			300	PD-MS-KM03008	OEZ:47722	0,77	1
			450	PD-MS-KM04508	OEZ:47726	1,16	1
			600	PD-MS-KM06008	OEZ:47730	1,54	1
	-	bez výřezu	150	PD-MS-KMV01510	OEZ:47689	0,47	1
			200	PD-MS-KMV02010	OEZ:47695	0,62	1
			50	PD-MS-KM00510	OEZ:47701	0,29	1
			100	PD-MS-KM01010	OEZ:47707	0,43	1
			150	PD-MS-KM01510	OEZ:47713	0,57	1
			200	PD-MS-KM02010	OEZ:47719	0,77	1
1 000	44	s výřezem	300	PD-MS-KM03010	OEZ:47723	0,97	1
			450	PD-MS-KM04510	OEZ:47727	1,46	1
			600	PD-MS-KM06010	OEZ:47731	1,94	1
			150	PD-MS-KMV01512	OEZ:47690	0,57	1
			200	PD-MS-KMV02012	OEZ:47696	0,75	1
			50	PD-MS-KM00512	OEZ:47702	0,35	1
	-	bez výřezu	100	PD-MS-KM01012	OEZ:47708	0,53	1
			150	PD-MS-KM01512	OEZ:47714	0,7	1
			200	PD-MS-KM02012	OEZ:47720	0,95	1
			300	PD-MS-KM03012	OEZ:47724	1,2	1
			450	PD-MS-KM04512	OEZ:47728	1,8	1
			600	PD-MS-KM06012	OEZ:47732	2,4	1

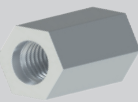
Krajní kryty

- Svislé krajní kryty jsou určeny pro zakrytí prostoru vlevo a vpravo mezi modulárním systémem a bočními kryty nebo modulárním systémem ve vedlejší skříni.
- Vodorovné krajní kryty jsou určeny pro zakrytí prostoru nahoře a dole mezi čelními kryty a skeletem skříně.
- Balení obsahuje:
 - Svislé krajní kryty
 - PD-Q13-KMM18.... 1 ks krytu
 - PD-Q13-KMM20.... 1 ks krytu
 - PD-Q13-KMM22.... 1 ks krytu rozdělen na 2 díly
 - spojovací materiál.
 - Vodorovný krajní kryt
 - sadu horního a dolního krytu
 - spojovací materiál.

Pro skříň výšky [mm]	Typ	Objednací kód	Výška krytu [mm]	Provedení krytu	Hmotnost [kg]	Balení [ks]
1 800	PD-MS-KMM18-QA	OEZ:47737	-	svislý krajní kryt	1,17	1
2 000	PD-MS-KMM20-QA	OEZ:47738	-	svislý krajní kryt	1,30	1
2 200	PD-MS-KMM22-QA	OEZ:47739	-	svislý krajní kryt	1,42	1
600	PD-MS-KMK06-QA	OEZ:47733	40	vodorovné krajní kryty	0,31	1
800	PD-MS-KMK08-QA	OEZ:47734	40	vodorovné krajní kryty	0,44	1
1 000	PD-MS-KMK10-QA	OEZ:47735	40	vodorovné krajní kryty	0,55	1
1 200	PD-MS-KMK12-QA	OEZ:47736	40	vodorovné krajní kryty	0,70	1



PD-QK-D1M.1

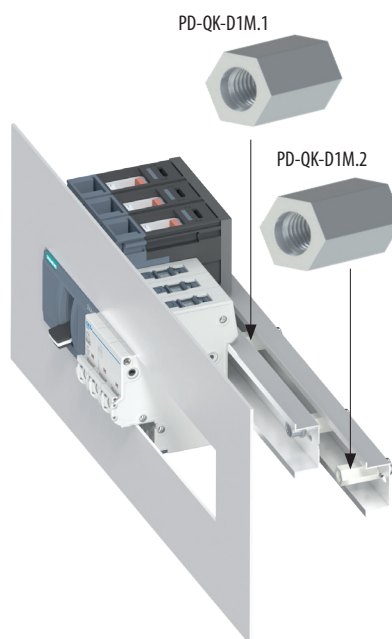


PD-QK-D1M.2

Distanční sloupky

- Jsou určeny pro hloubkové odsazení jističů 3VA10 a 3VA11 a sjednocení profilů s modulárními přístroji.
- Použití s DIN lištami 15 mm.
- Balení obsahuje:
 - 10 ks sloupků
 - upevňovací materiál.

Použití	Typ	Objednací kód	Sloupek			Hmotnost [kg]	Balení [sada]
			provedení	závit	výška [mm]		
Sjednocení profilu 3VA a modulárních přístrojů, montáž na DIN lišty 15 mm	PD-QK-D1M61	OEZ:33789	vnitřní závit	M6	19	0,28	1
	PD-QK-D1M81	OEZ:33791	vnitřní závit	M8	19	0,44	1
Odsazení jističů 3VA od modulárního systému skříňe QA, montáž na DIN lišty 15 mm	PD-QK-D1M62	OEZ:33790	vnitřní závit	M6	22	0,31	1
	PD-QK-D1M82	OEZ:33792	vnitřní závit	M8	22	0,47	1



Záslepky

- Slouží pro zakrytí nevyužitých výřezů 45 mm v modulárních krytech.
- Materiál - plast.
- Balení obsahuje:
 - 1 ks záslepky.

Typ	Objednací kód	Barva	Počet modulů	Hmotnost [kg]	Balení [ks]
PD-MS-ZAS1000-S	OEZ:47836	Šedá (RAL7035)	55	0,142	1

PD-MS-ZAS1000-S

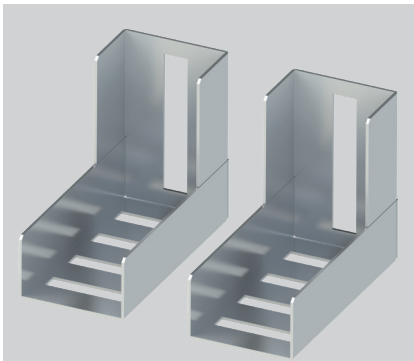
Plombovací šrouby

- Slouží pro plombování krytů modulárních systémů v neměřené části (nutné pro PRE).
- Balení obsahuje:
 - 4 ks plombovacích šroubů M5x10.

Typ	Objednací kód	Hmotnost [kg]	Balení [sada]
PD-MS-UM5P	OEZ:39732	0,015	1



PD-MS-UM5P



PD-Q13-D3W

Držáky

- Pro upevnění jističů Arion 3WL a 3WA ve výsuvném provedení na lišty PD-Q13-xxLBxx v kombinaci s modulárním systémem.
- Balení obsahuje:
 - 2 ks držáků
 - upevňovací materiál.

Typ	Objednáací kód	Hmotnost [kg]	Balení [sada]
PD-Q13-D3W	OEZ:47835	0,52	1

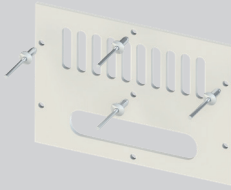


PD-Q13-D3W

D



ND-MS-UR3



ND-MS-EPR

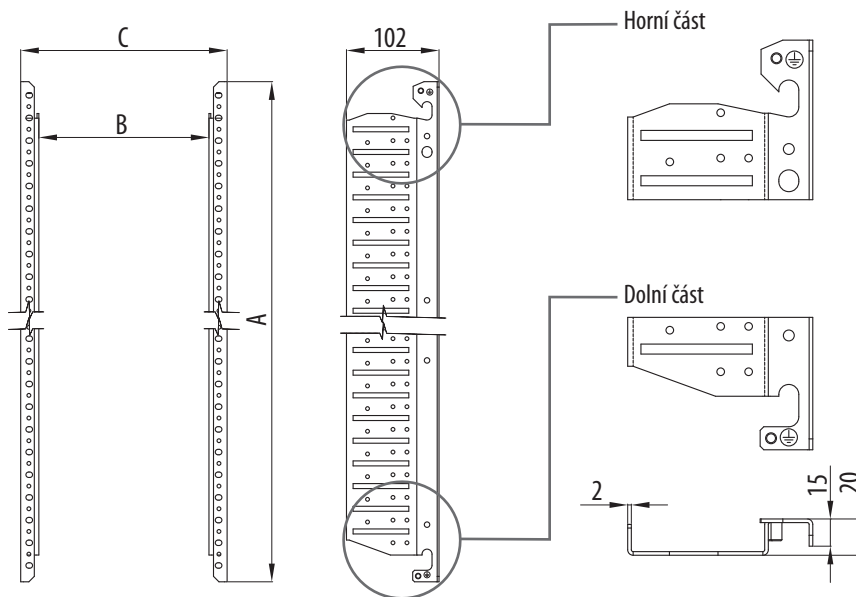
Náhradní díly

Typ	Objednací kód	Popis	Hmotnost [kg]	Balení [ks]
ND-MS-UR3	OEZ:38548	uzávěry pro čelní kryty, sada 10 ks	0,14	1
ND-MS-EPR	OEZ:45815	kabelová průchodka pro elektroměrovou vanu 1 ks, 4 ks nýtů	0,03	1

Technické informace

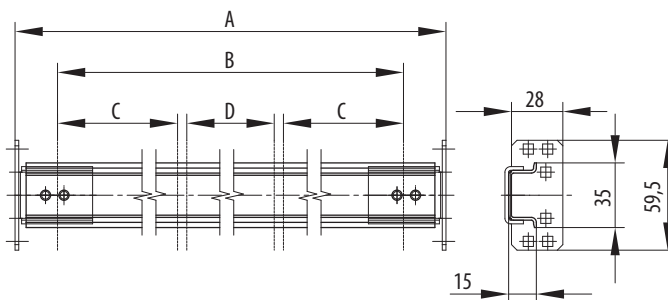
Rozměry

PD-MS-LM..



Typ	A	Pro skříně jmenovité šířky							
		600 mm		800 mm		1 000 mm		1 200 mm	
		B	C	B	C	B	C	B	C
PD-MS-LM18	1 733 mm								
PD-MS-LM20	1 933 mm	460 mm	500 mm	660 mm	700 mm	860 mm	900 mm	1 060 mm	1 100 mm
PD-MS-LM22	2 133 mm								

PD-MS-35LD..

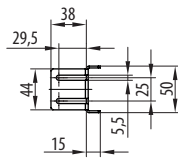
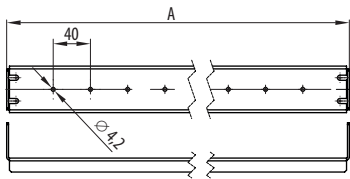


Typ	A	B	C	D
PD-MS-35LD06	460 mm	414 mm	-	-
PD-MS-35LD08	660 mm	612 mm	-	-
PD-MS-35LD10	860 mm	810 mm	270 mm	252 mm
PD-MS-35LD12	1060 mm	990 mm	324 mm	342 mm

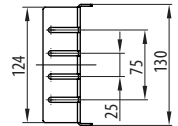
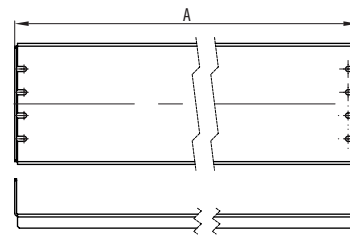
B = šířka pro osazení přístrojů

PD-MS-..LP.

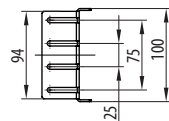
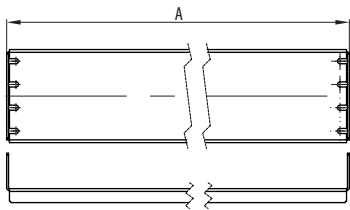
PD-MS-50LP.



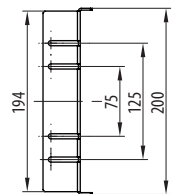
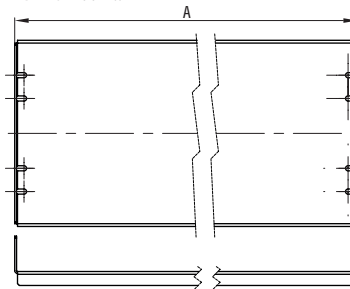
PD-MS-130LP.



PD-MS-100LP.



PD-MS-200LP.

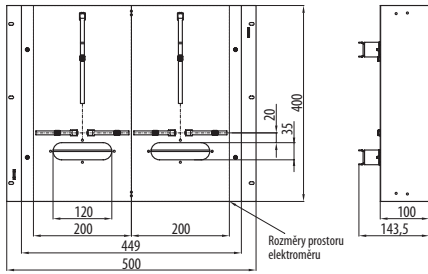


Typ	A
PD-MS-...LP06	460 mm
PD-MS-...LP08	660 mm
PD-MS-...LP10	860 mm
PD-MS-...LP12	1 060 mm

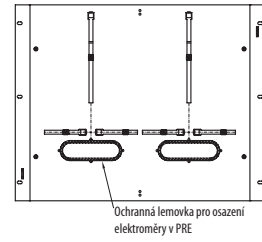
D

PD-MS-1E...

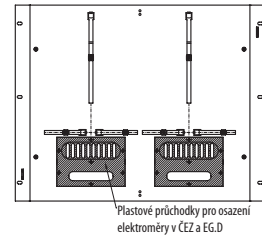
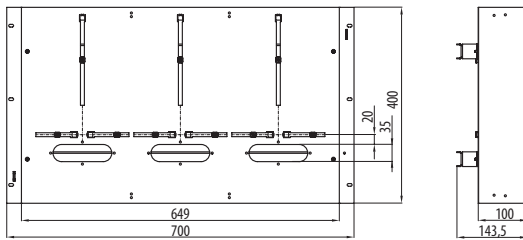
Elektroměřová vana pro 2 elektroměry PD-MS-1E206



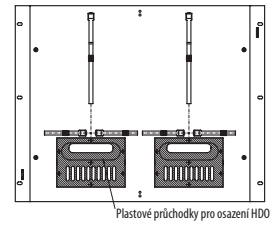
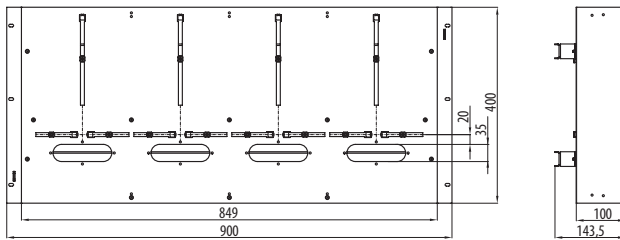
Příklady osazení elektroměřových van



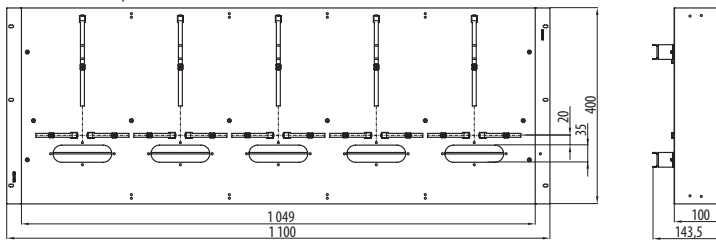
Elektroměřová vana pro 3 elektroměry PD-MS-1E308



Elektroměřová vana pro 4 elektroměry PD-MS-1E410

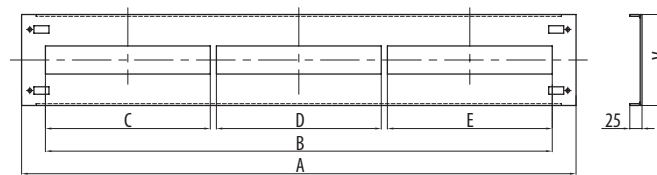
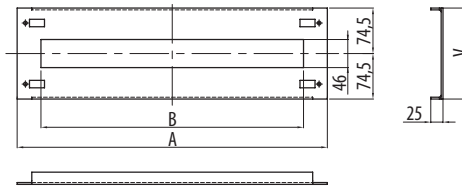


Elektroměřová vana pro 5 elektroměrů PD-MS-1E512



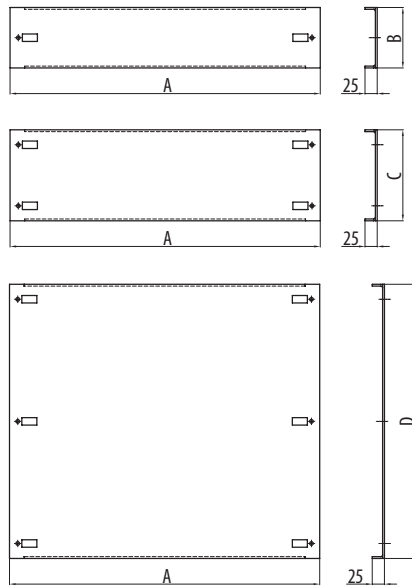
D

PD-MS-KMV...



Typ	A	B	C	D	E	V
PD-MS-KMV01506	500 mm	414 mm	–	–	–	149 mm
PD-MS-KMV02006	500 mm	414 mm	–	–	–	199 mm
PD-MS-KMV01508	700 mm	612 mm	–	–	–	149 mm
PD-MS-KMV02008	700 mm	612 mm	–	–	–	199 mm
PD-MS-KMV01510	900 mm	812 mm	270 mm	252 mm	270 mm	149 mm
PD-MS-KMV02010	900 mm	812 mm	270 mm	252 mm	270 mm	199 mm
PD-MS-KMV01512	1100 mm	1012 mm	324 mm	342 mm	324 mm	149 mm
PD-MS-KMV02012	1100 mm	1012 mm	324 mm	342 mm	324 mm	199 mm

PD-MS-KM.....



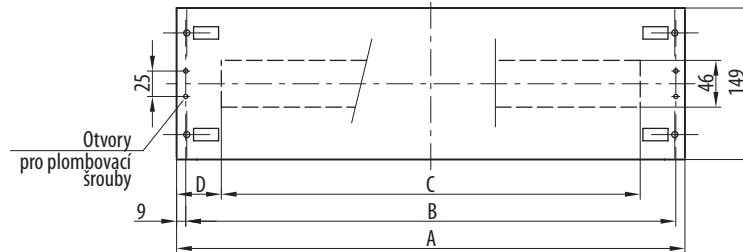
D

Typ	A	B	C	D
PD-MS-KM00506	500 mm	49 mm	–	–
PD-MS-KM01006	500 mm	99 mm	–	–
PD-MS-KM01506	500 mm	–	149 mm	–
PD-MS-KM02006	500 mm	–	199 mm	–
PD-MS-KM03006	500 mm	–	299 mm	–
PD-MS-KM04506	500 mm	–	–	449 mm
PD-MS-KM06006	500 mm	–	–	599 mm
PD-MS-KM00508	700 mm	49 mm	–	–
PD-MS-KM01008	700 mm	99 mm	–	–
PD-MS-KM01508	700 mm	–	149 mm	–
PD-MS-KM02008	700 mm	–	199 mm	–
PD-MS-KM03008	700 mm	–	299 mm	–
PD-MS-KM04508	700 mm	–	–	449 mm
PD-MS-KM06008	700 mm	–	–	599 mm
PD-MS-KM00510	900 mm	49 mm	–	–
PD-MS-KM01010	900 mm	99 mm	–	–
PD-MS-KM01510	900 mm	–	149 mm	–
PD-MS-KM02010	900 mm	–	199 mm	–
PD-MS-KM03010	900 mm	–	299 mm	–
PD-MS-KM04510	900 mm	–	–	449 mm
PD-MS-KM06010	900 mm	–	–	599 mm
PD-MS-KM00512	1100 mm	49 mm	–	–
PD-MS-KM01012	1100 mm	99 mm	–	–
PD-MS-KM01512	1100 mm	–	149 mm	–
PD-MS-KM02012	1100 mm	–	199 mm	–
PD-MS-KM03012	1100 mm	–	299 mm	–
PD-MS-KM04512	1100 mm	–	–	449 mm
PD-MS-KM06012	1100 mm	–	–	599 mm

PD-MS-KM...

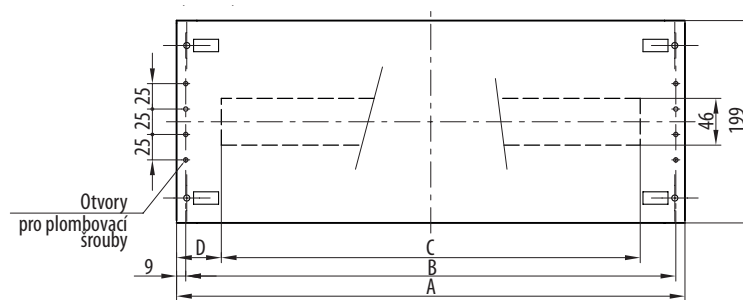
- Slouží k výrobě výřezu 45 mm pro modulární přístroje v neměřené části rozváděče.
- Kryt je nutné vyříznout přesně podle přístrojů, které budou elektroměru předřazeny.
- 1 modul = 18 mm.

Výška krytu 150 mm



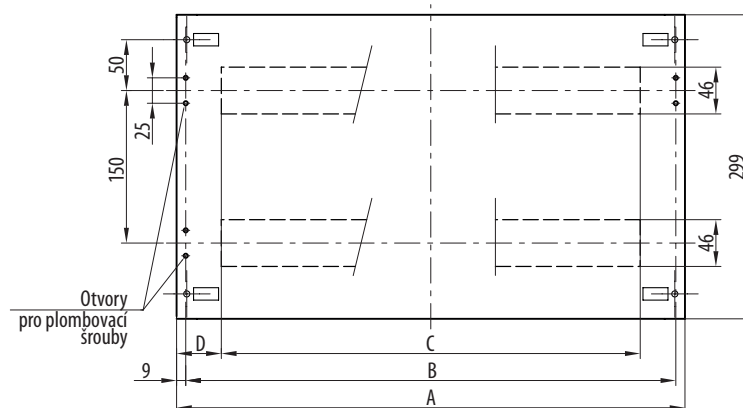
Typ	A	B	C	D
PD-MS-KM01506	500 mm	482 mm	414 mm	43 mm
PD-MS-KM01508	700 mm	682 mm	612 mm	44 mm
PD-MS-KM01510	900 mm	882 mm	812 mm	44 mm
PD-MS-KM01512	1100 mm	1082 mm	1012 mm	44 mm

Výška krytu 200 mm



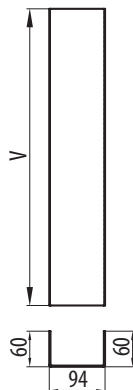
Typ	A	B	C	D
PD-MS-KM02006	500 mm	482 mm	414 mm	43 mm
PD-MS-KM02008	700 mm	682 mm	612 mm	44 mm
PD-MS-KM02010	900 mm	882 mm	812 mm	44 mm
PD-MS-KM02012	1100 mm	1082 mm	1012 mm	44 mm

Výška krytu 300 mm



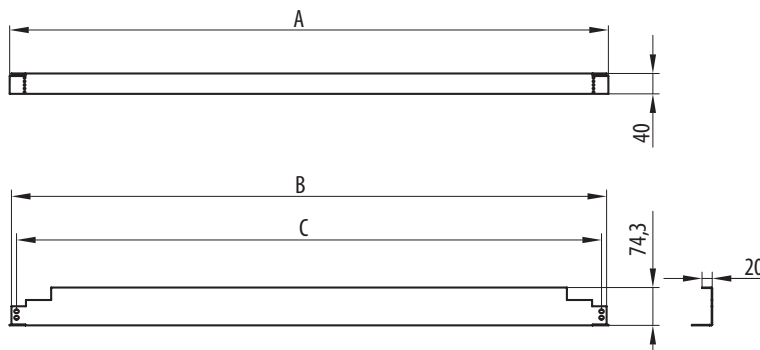
Typ	A	B	C	D
PD-MS-KM03006	500 mm	482 mm	414 mm	43 mm
PD-MS-KM03008	700 mm	682 mm	612 mm	44 mm
PD-MS-KM03010	900 mm	882 mm	812 mm	44 mm
PD-MS-KM03012	1100 mm	1082 mm	1012 mm	44 mm

PD-MS-KMM..-QA



Typ	V
PD-Q13-KMM17	1 700 mm
PD-Q13-KMM19	1 900 mm
PD-Q13-KMM21	2x 1 100 mm

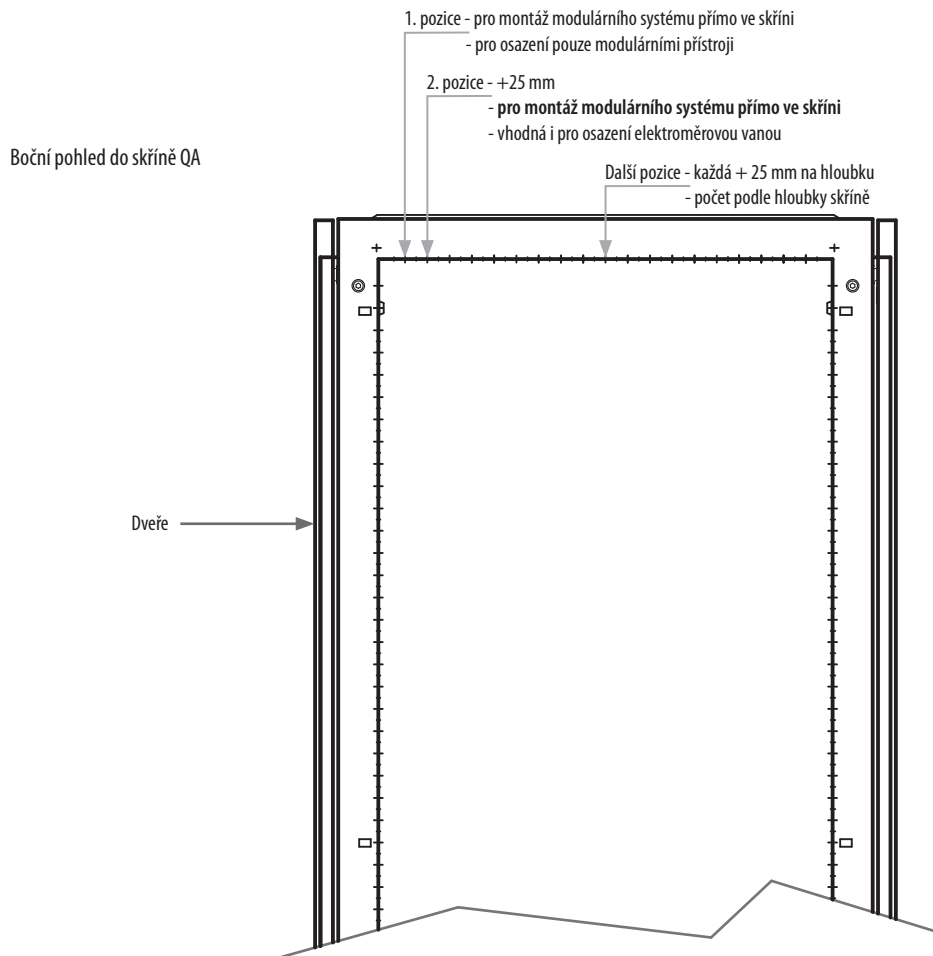
PD-MS-KMK..-QA



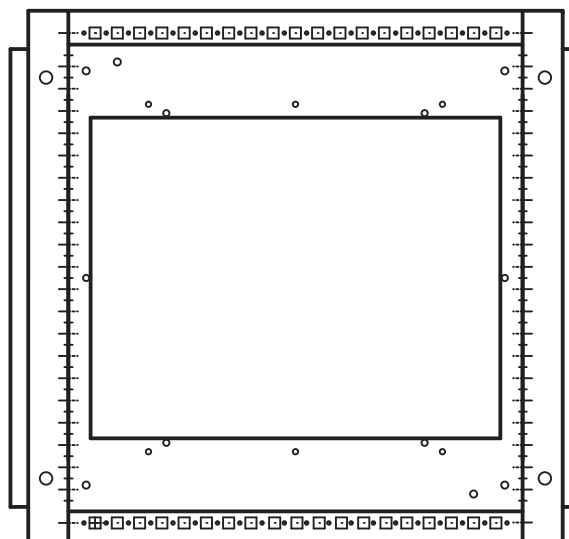
Typ	A	B	C
PD-MS-KMK06-QA	576 mm	569 mm	549 mm
PD-MS-KMK08-QA	776 mm	769 mm	749 mm
PD-MS-KMK10-QA	976 mm	969 mm	949 mm
PD-MS-KMK12-QA	1 176 mm	1 169 mm	1 149 mm

Umístění sestav ve skříních QA

Pozice pro upevnění držáku modulárního systému

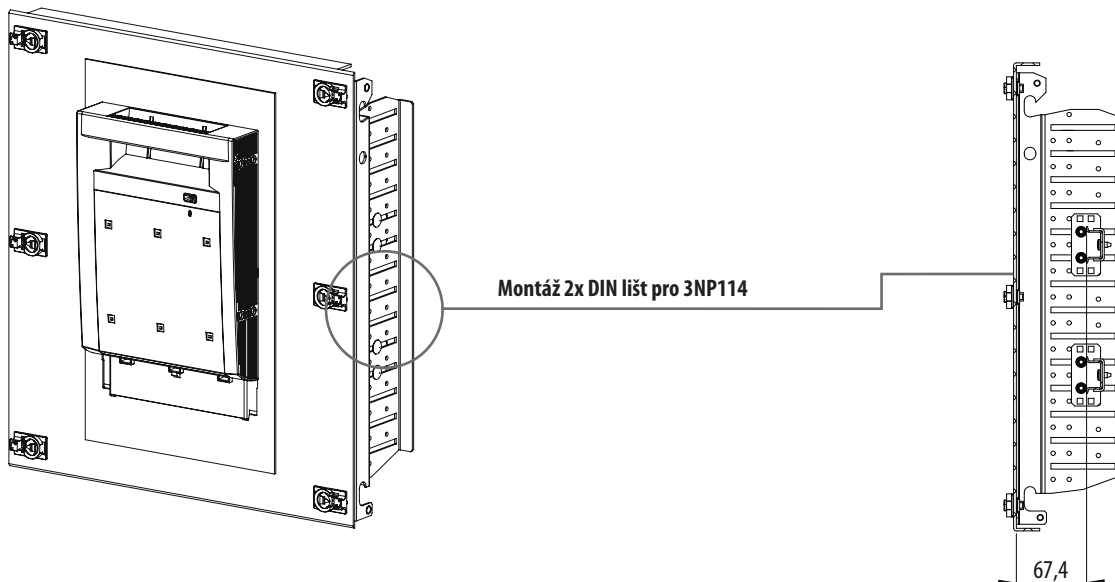
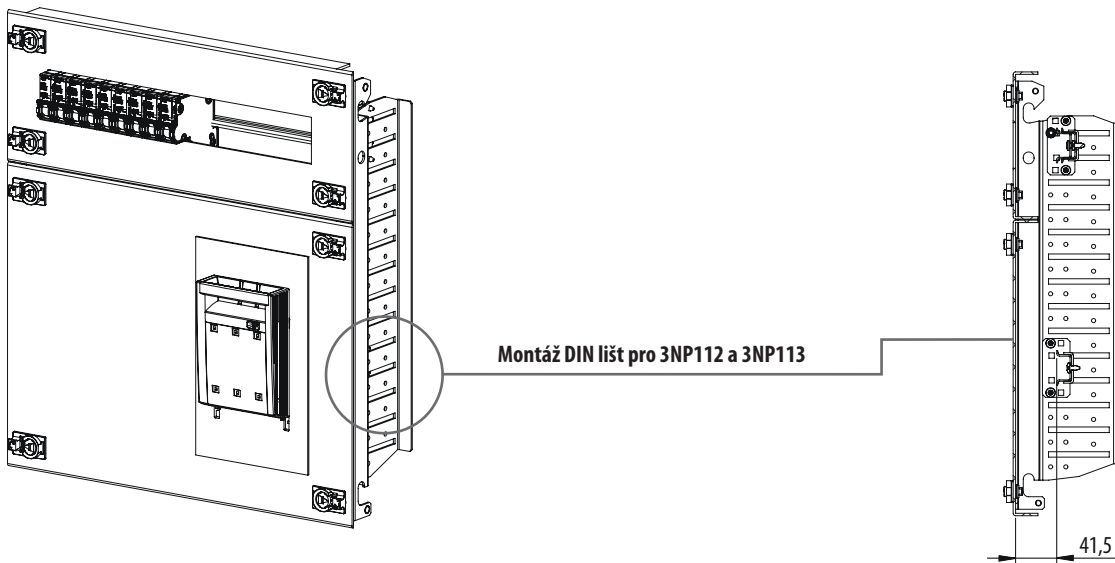
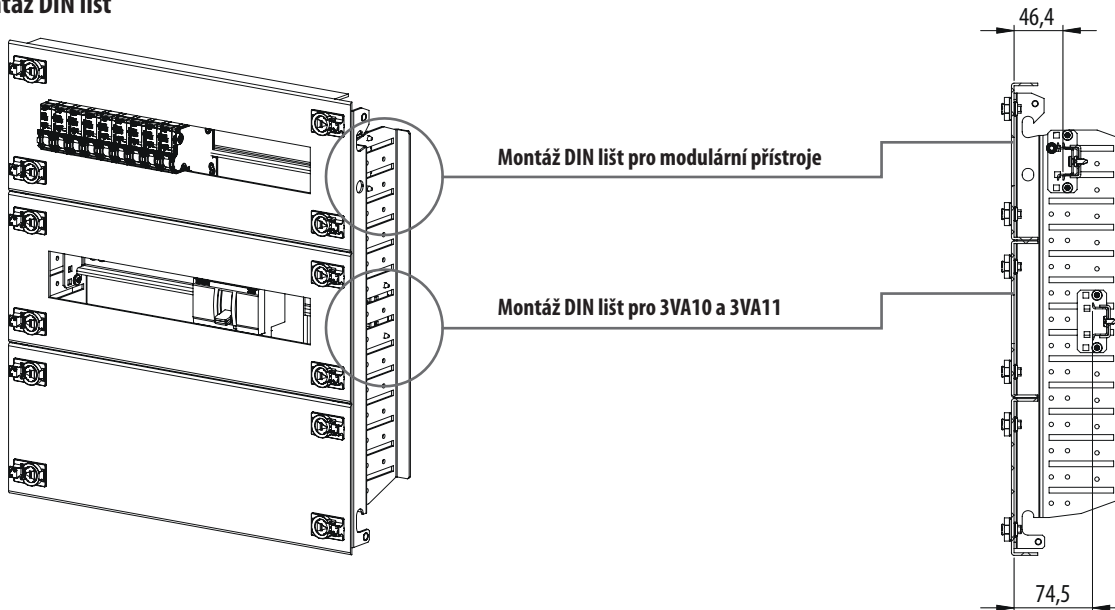


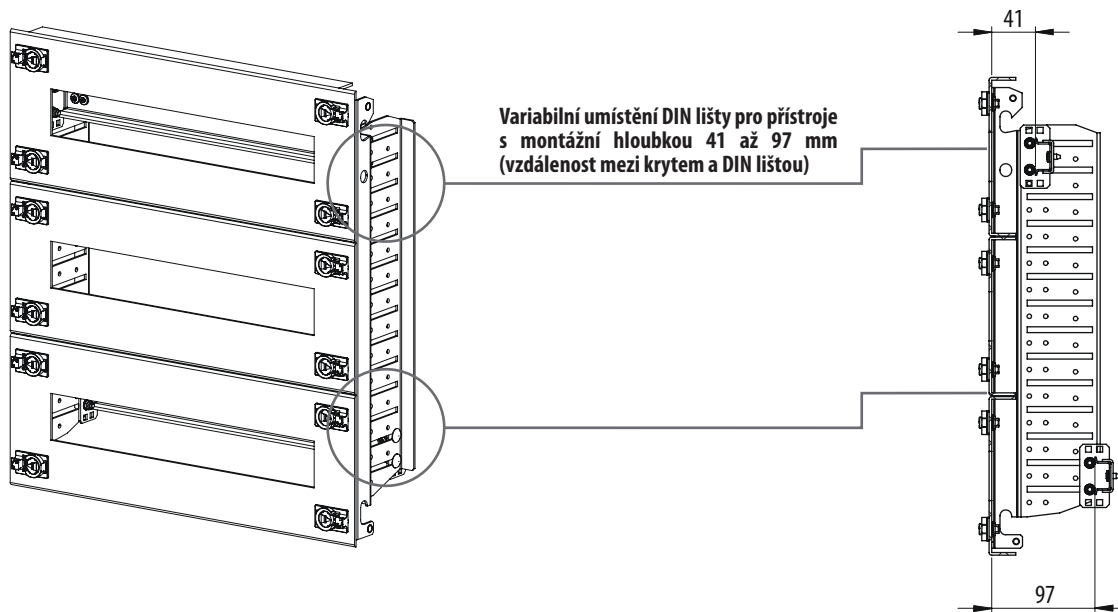
Pohled do dna/stropu skříně QA



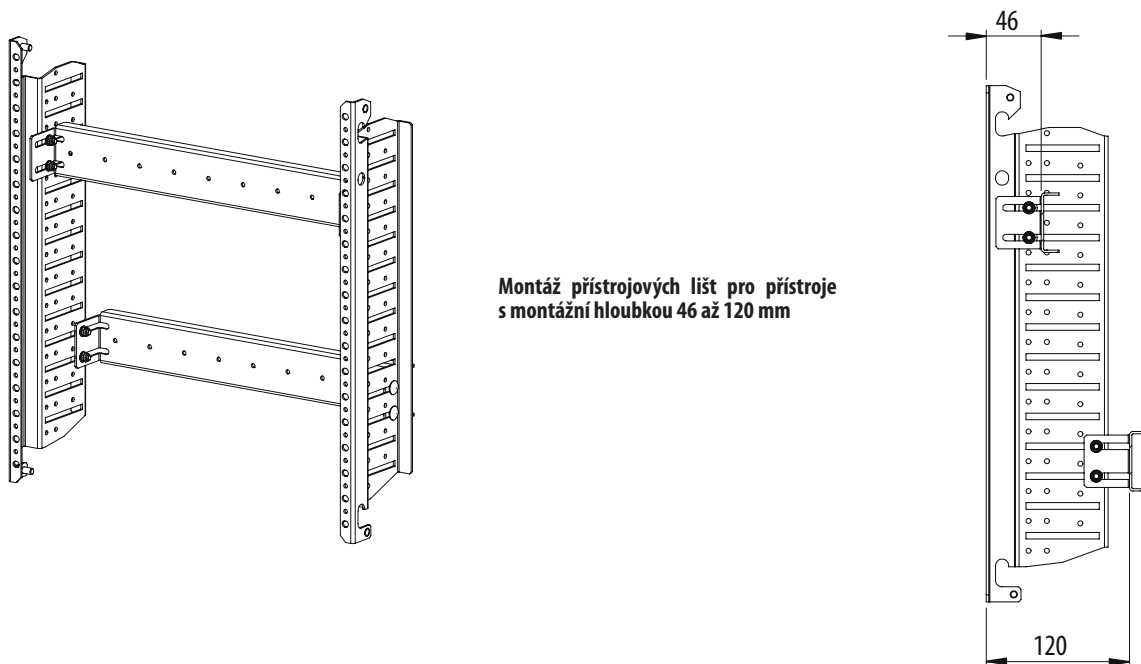
Rozměry sestav s přístroji

Montáž DIN lišt





Montáž přístrojových lišt



TECHNICKÁ PODPORA

T +420 464 600 022
E technicka.podpora.cz@oez.com

Softwarová podpora - programy Sichr,
Konfiguratör OEZ, podpora pro CAD/CAE
a e-shopy
E softwarova.podpora.cz@oez.com

KATALOGOVÁ DOKUMENTACE

Pro zaslání katalogové dokumentace prosíme
vyplňte formulář uvedený na adrese:
W www.oez.cz/ke-stazeni/zadost-o-zaslani-dokumentace

OBCHOD

Prodej a příjem objednávek
T +420 465 672 712
E prodej.cz@oez.com, objednavky.cz@oez.com

SERVISNÍ SLUŽBY

Operativní servis
T +420 465 672 313
E servis.cz@oez.com

Nepřetržitá pohotovostní služba
T +420 602 432 786

Prevence poruch - asistenční služby,
diagnostika a údržba přístrojů
T +420 465 672 369
E servisni.sluzby.cz@oez.com

Modernizace rozváděčů - retrofity
T +420 465 672 193
E retrofity.cz@oez.com

CZ

OEZ s.r.o.
Šedivská 339
561 51 Letohrad
Czech Republic

E oez.cz@oez.com
T +420 465 672 111
W www.oez.cz

DIČ: CZ49810146
IČ: 49810146
Firma zapsaná v obch.
rejstříku KS v HK, oddíl C,
vložka 4649



TECHNICKÁ PODPORA

T +421 2 49 21 25 55
E technicka.podpora.sk@oez.com

OBCHOD

Predaj a príjem objednávok
T +421 2 49 21 25 13
T +421 2 49 21 25 15
E predaj.sk@oez.com

SERVISNÉ SLUŽBY

Servis
T +421 2 49 21 25 09

Nepretržitá pohotovostná služba servisu
T +421 905 908 658
E servis.sk@oez.com

SK

OEZ Slovakia, spol. s r.o.
Pri majeri 10
831 07 Bratislava
Slovakia

E oez.sk@oez.com
T +421 2 49 21 25 11
W www.oez.sk

IČ DPH: SK2020338738
IČO: 314 05 614
Zápis do Obchodného
registra Mestského súdu
Bratislava III, oddiel Sro,
vložka číslo: 9850/B



Vydání: 04/2024

Změny a chyby vyhrazeny. Informace uvedené v tomto dokumentu obsahují pouze obecné popisy a/nebo funkční vlastnosti platné k datu vydání, mohou být v průběhu dalšího vývoje výrobků upraveny. Požadované funkční vlastnosti jsou závazné pouze pokud jsou výslovně dohodnuty v uzavřené smlouvě.

Aktuální a další informace o silnoproudých rozvodech nízkého napětí a elektroinstalační technice jsou k dispozici na internetu na adrese www.oez.cz.



Změny vyhrazeny

www.oez.cz
www.oez.sk

